

UBND THÀNH PHỐ HÀ NỘI
SỞ XÂY DỰNG

BẢN SAO
CỘNG HÒA XÃ HỘI CHỦ NGHĨA VIỆT NAM
Độc lập - Tự do - Hạnh phúc

Số: 1893 /SXD-QLN

Hà Nội, ngày 11 tháng 3 năm 2025

V/v nhà ở hình thành trong tương lai đối với khu nhà ở thấp tầng A, B, C, D, E, F của dự án Khu chức năng đô thị tại xã Tân Hội, xã Liên Trung, xã Tân Lập, xã Liên Hà, huyện Đan Phượng – Green City, Hà Nội.

Kính gửi: Tập đoàn Vingroup - Công ty CP

Sở Xây dựng nhận được Văn bản số 100/2025/CV-TGD-VGR ngày 07/3/2025 của Tập đoàn Vingroup – Công ty CP thông báo nhà ở hình thành trong tương lai tại các ô đất thấp tầng các khu A, B, C, D, E, F của Dự án Khu chức năng đô thị tại xã Tân Hội, xã Liên Trung, xã Tân Lập, xã Liên Hà, huyện Đan Phượng – Green City đủ điều kiện được đưa vào kinh doanh theo quy định của Luật Kinh doanh bất động sản năm 2023.

Căn cứ quy định tại Điều 24 Luật Kinh doanh bất động sản năm 2023; Khoản 2 Điều 183 Luật Nhà ở năm 2023; Điều 8 Nghị định 96/2024/NĐ-CP ngày 24/7/2024 của Chính phủ; hồ sơ kèm theo số 100/2025/CV-TGD-VGR ngày 07/3/2025, Sở Xây dựng có ý kiến như sau:

I. Thông tin về Dự án

1. Tên Dự án: Dự án Khu chức năng đô thị tại xã Tân Hội, xã Liên Trung, xã Tân Lập, xã Liên Hà, huyện Đan Phượng – Green City.
2. Địa chỉ: các xã Tân Hội, Liên Trung, Tân Lập, Liên Hà, huyện Đan Phượng, thành phố Hà Nội.
3. Chủ đầu tư: Tập đoàn Vingroup – Công ty CP.
4. Địa chỉ: Số 7, đường Bàng Lãng, Khu đô thị sinh thái Vinhomes Riverside, phường Việt Hưng, quận Long Biên, Hà Nội.

II. Pháp lý của Dự án

1. Về việc chấp thuận chủ trương đầu tư của Dự án:
UBND thành phố Hà Nội có Quyết định chủ trương đầu tư số 3832/QĐ-UBND ngày 24/6/2017 chấp thuận nhà đầu tư thực hiện dự án đầu tư Khu chức năng đô thị tại xã Tân Hội, xã Liên Trung, xã Tân Lập, xã Liên Hà, huyện Đan Phượng – Green City - Tập đoàn Vingroup – Công ty CP.

2. Về quy hoạch, thiết kế, cấp phép của Dự án
- Về Quy hoạch

UBND thành phố Hà Nội có Quyết định số 6746/QĐ-UBND ngày 08/12/2015 và số 769/QĐ-UBND ngày 17/2/2020 về việc phê duyệt Quy hoạch chi tiết và điều chỉnh cục bộ Quy hoạch chi tiết tại các ô đất HH2e, HH44, HH5, HH6 và E-CC1, tỷ lệ 1/500 dự án Khu chức năng đô thị tại xã Tân Hội, xã Liên Trung, xã Tân Lập, xã Liên Hà, huyện Đan Phượng – Green City.

- Về Thiết kế công trình

+ Cục Quản lý hoạt động xây dựng - Bộ Xây dựng có Văn bản số 242/HĐXD-QLDA ngày 26/4/2019 thông báo kết quả thẩm định thiết kế cơ sở hạng mục nhà ở thấp tầng và HTKT - Khu chức năng đô thị Green City huyện Đan Phượng, thành phố Hà Nội; Văn bản số 537/HĐXD-QLTK ngày 23/9/2019 thông báo kết quả thẩm định thiết kế kỹ thuật hạng mục HTKT - Khu chức năng đô thị Green City huyện Đan Phượng, thành phố Hà Nội; Văn bản số 78/HĐXD-QLDA ngày 28/2/2025 thông báo kết quả thẩm định Báo cáo nghiên cứu khả thi đầu tư xây dựng điều chỉnh hạng mục nhà ở thấp tầng thuộc dự án Khu chức năng đô thị tại các xã Tân Hội, xã Liên Trung, xã Tân Lập, xã Liên Hà, huyện Đan Phượng - Green City, thành phố Hà Nội.

+ Tập đoàn Vingroup - Công ty CP có Quyết định số 013/QĐ-VGR ngày 07/3/2025 về việc phê duyệt TKBVTC các công trình nhà ở thấp tầng tại khu A, B, C, D, E, F thuộc dự án Khu chức năng đô thị Green City-Đan Phượng.

- Về Cấp phép xây dựng

+ Sở Xây dựng Hà Nội có Giấy phép xây dựng số 56/GPXD ngày 30/12/2024 cấp cho Tập đoàn Vingroup - Công ty CP được phép xây dựng các hạng mục: Giao thông, cấp nước, thoát nước mưa, thoát nước thải, cấp điện, chiếu sáng, thông tin liên lạc, tường chắn thuộc dự án đầu tư Khu chức năng đô thị tại xã Tân Hội, xã Liên Trung, xã Tân Lập, xã Liên Hà, huyện Đan Phượng - Green City.

+ Đối với các căn hộ thấp tầng của Dự án thực hiện theo quy định tại điểm h, khoản 2, Điều 89 Luật Xây dựng số 62/2020/QH14 ngày 17/6/2020.

3. Về Đất đai

- UBND thành phố Hà Nội có Quyết định số 6011/QĐ-UBND ngày 18/11/2024 về việc giao 1.217.424,8 m² đất (đợt 1) tại các xã Tân Hội, xã Liên Trung, xã Tân Lập, xã Liên Hà, huyện Đan Phượng (đã hoàn thành công tác giải phóng mặt bằng) cho Tập đoàn Vingroup - Công ty CP để thực hiện Dự án Khu chức năng đô thị - Green City.

- Chi cục Thuế huyện Đan Phượng có Thông báo số 3412/TB-CCT-TTTBTK ngày 07/3/2025 xác nhận việc thực hiện nghĩa vụ thuế đối với ngân sách nhà nước của Tập đoàn Vingroup-Công ty CP tại Dự án Khu chức năng đô thị - Green City.

4. Về công tác nghiệm thu cơ sở hạ tầng kỹ thuật của dự án

Chủ đầu tư có Biên bản nghiệm thu số 01/HTKT/ĐVSD/VHĐP ngày 22/2/2025 nghiệm thu hệ thống đường giao thông đến thăm thô; hệ thống thoát nước mưa, thoát nước thải; hệ thống MEP hạ tầng kỹ thuật (hệ thống điện, TLL, cấp nước và PCCC...) các phân khu của dự án đầu tư Khu chức năng đô thị tại xã Tân Hội, xã Liên Trung, xã Tân Lập, xã Liên Hà, huyện Đan Phượng - Green City.

III. Thông tin về nhà ở hình thành trong tương lai đủ điều kiện bán.

1. Loại sản phẩm: nhà ở thấp tầng.

2. Tổng số sản phẩm dự kiến đưa vào kinh doanh: 2.279 căn hộ thấp tầng tại khu nhà ở thấp tầng A, B, C, D, E, F của dự án Khu chức năng đô thị tại xã Tân Hội, xã Liên Trung, xã Tân Lập, xã Liên Hà, huyện Đan Phượng - Green

City, thành phố Hà Nội. (Danh sách, vị trí, diện tích căn hộ theo phụ lục đính kèm).

IV. Điều kiện của nhà ở hình thành trong tương lai tại dự án đã đáp ứng để được bán, cho thuê mua.

Nhà ở hình thành trong tương lai tại các Khu A, B, C, D, E, F thuộc dự án đầu tư Khu chức năng đô thị tại xã Tân Hội, xã Liên Trung, xã Tân Lập, xã Liên Hà, huyện Đan Phượng – Green City với tổng số căn 2.279 Nhà ở thấp tầng do Tập đoàn Vingroup – Công ty CP thực hiện phù hợp điều kiện kinh doanh bất động sản hình thành trong tương lai theo quy định tại Điều 24 của Luật kinh doanh bất động sản năm 2023, cụ thể:

1. Nhà ở, công trình xây dựng đã được khởi công xây dựng theo quy định của pháp luật về xây dựng.

Chủ đầu tư có Thông báo khởi công số 575/2024/CV-VGR; số 576/2024/CV-VGR; số 577/2024/CV-VGR và số 578/2024/CV-VGR ngày 31/12/2024 về việc khởi công hạng mục Hạ tầng kỹ thuật thuộc dự án đầu tư Khu chức năng đô thị tại xã Tân Hội, xã Liên Trung, xã Tân Lập, xã Liên Hà, huyện Đan Phượng – Green City; Thông báo khởi công số 579/2024/CV-VGR; số 580/2024/CV-VGR; số 581/2024/CV-VGR và số 582/2024/CV-VGR ngày 31/12/2024 về việc khởi công hạng mục Nhà ở Thấp tầng thuộc dự án đầu tư Khu chức năng đô thị tại xã Tân Hội, xã Liên Trung, xã Tân Lập, xã Liên Hà, huyện Đan Phượng – Green City.

2. Giấy tờ về quyền sử dụng đất

- UBND thành phố Hà Nội có Quyết định số 6011/QĐ-UBND ngày 18/11/2024 về việc giao 1.217.424,8 m² đất (đợt 1) tại các xã Tân Hội, xã Liên Trung, xã Tân Lập, xã Liên Hà, huyện Đan Phượng (đã hoàn thành công tác giải phóng mặt bằng) cho Tập đoàn Vingroup – Công ty CP để thực hiện Dự án Khu chức năng đô thị - Green City.

3. Giấy phép xây dựng nhà ở, công trình xây dựng

Sở Xây dựng Hà Nội có Giấy phép xây dựng số 56/GPXD ngày 30/12/2024 cấp cho Tập đoàn Vingroup – Công ty CP được phép xây dựng các hạng mục Giao thông, cấp nước, thoát nước mưa, thoát nước thải, cấp điện, chiếu sáng, thông tin liên lạc, tường chắn thuộc dự án đầu tư Khu chức năng đô thị tại xã Tân Hội, xã Liên Trung, xã Tân Lập, xã Liên Hà, huyện Đan Phượng – Green City; Các căn hộ thấp tầng của Dự án thực hiện theo quy định tại điểm h, khoản 2, Điều 89 Luật Xây dựng số 62/2020/QH14 ngày 17/6/2020.

4. Giấy tờ về nghiệm thu việc đã hoàn thành xây dựng cơ sở hạ tầng kỹ thuật theo quy định của pháp luật về xây dựng tương ứng theo tiến độ dự án

Chủ đầu tư có Biên bản nghiệm thu số 01/HTKT/ĐVSD/VHĐP ngày 22/2/2025 nghiệm thu hệ thống đường giao thông đến thăm thồ; hệ thống thoát nước mưa, thoát nước thải; hệ thống MEP hạ tầng kỹ thuật (hệ thống điện, TTLL, cấp nước và PCCC...) các phân khu của dự án đầu tư Khu chức năng đô thị tại xã Tân Hội, xã Liên Trung, xã Tân Lập, xã Liên Hà, huyện Đan Phượng – Green City.

5. Nhà ở, công trình xây dựng phải nằm trong dự án bất động sản đã được cơ quan nhà nước có thẩm quyền chấp thuận theo quy định của pháp luật và

trong nội dung dự án được chấp thuận có mục đích đầu tư xây dựng nhà ở, công trình xây dựng để bán, cho thuê mua.

Dự án đã được UBND thành phố Hà Nội phê duyệt Quyết định chủ trương đầu tư số 3832/QĐ-UBND ngày 24/6/2017, trong đó nêu rõ mục đích đầu tư xây dựng nhà ở, công trình xây dựng để bán, cho thuê mua.

6. Đáp ứng điều kiện quy định tại các điểm b, c, d, đ khoản 1, điểm a và điểm c khoản 2 Điều 14 của Luật kinh doanh bất động sản 2023.

- Theo báo cáo của Tập đoàn Vingroup – Công ty CP (chủ đầu tư) Khu chức năng đô thị tại xã Tân Hội, xã Liên Trung, xã Tân Lập, xã Liên Hà, huyện Đan Phượng – Green City, thành phố Hà Nội đang thế chấp tại Ngân hàng TMCP Đầu tư và Phát triển Việt Nam tại Hợp đồng thế chấp số 01/2025/323683/HĐTC/QTS tháng 3 năm 2025;

Chủ đầu tư phải giải chấp Dự án (hiện đang thế chấp) theo quy định tại Điều 183 Luật Nhà ở 2023 trước khi ký hợp đồng mua bán, thuê mua nhà ở hình thành trong tương lai với khách hàng.

- Dự án đã được phê duyệt Quy hoạch chi tiết và Quy hoạch chi tiết điều chỉnh số 6746/QĐ-UBND ngày 08/12/2015 và số 769/QĐ-UBND ngày 17/2/2020; đã được UBND thành phố Hà Nội giao đất theo quyết định số 6011/QĐ-UBND ngày 18/11/2024; đã được Sở xây dựng Hà Nội cấp phép xây dựng theo giấy phép số 56/GPXD ngày 30/12/2024; Hiện nay theo báo cáo của Chủ đầu tư dự án đang đang triển khai xây dựng theo đúng tiến độ, quy hoạch, thiết kế và giấy phép đã được cơ quan Nhà nước có thẩm quyền chấp thuận;

- Dự án đã hoàn thành nghĩa vụ về đất đai và đã được Chi cục thuế huyện Đan Phượng xác nhận tại văn bản số 3412/TB-CCT-TTTBTK ngày 07/3/2025.

7. Đã được công khai thông tin về bất động sản, dự án bất động sản đưa vào kinh doanh theo quy định tại Điều 6 của Luật này.

Chủ đầu tư đã công khai thông tin về bất động sản, dự án bất động sản đưa vào kinh doanh trên trang thông tin của Tập đoàn Vingroup – Công ty CP.

V. Trách nhiệm, yêu cầu đối với chủ đầu tư dự án

1. Chịu trách nhiệm về các thông tin, hồ sơ, tài liệu chủ đầu tư đã cung cấp về Dự án.

2. Chịu trách nhiệm về đảm bảo nhà ở hình thành trong tương lai tại dự án đã đáp ứng đủ điều kiện để được bán theo quy định tại Điều 24 của Luật Kinh doanh bất động sản 2023.

- Thực hiện đầy đủ trách nhiệm và nghĩa vụ của chủ đầu tư dự án được quy định trong các Luật: Kinh doanh bất động sản năm 2023, Nhà ở năm 2023, Đất đai 2023; Xây dựng, Đầu tư, Bảo vệ Môi trường và các văn bản hướng dẫn thực hiện.

- Công khai thông tin về bất động sản được đưa vào kinh doanh theo quy định tại Điều 6 của Luật kinh doanh bất động sản năm 2023, Điều 4 của Nghị định số 96/2024/NĐ-CP ngày 24/7/2024.

- Thực hiện việc kinh doanh nhà ở tuân thủ theo đúng các quy định tại Điều 22, Điều 25, Điều 27, Điều 46 của Luật kinh doanh bất động sản năm 2023; Điều 12 của Nghị định số 96/2024/NĐ-CP ngày 24/7/2024.

- Liên hệ Ngân hàng thương mại có đủ năng lực theo danh sách công bố của Ngân hàng Nhà nước Việt Nam theo quy định để được cấp bảo lãnh nghĩa vụ tài chính của chủ đầu tư đối với khách hàng mua nhà khi ký hợp đồng mua, cho thuê mua nhà ở hình thành trong tương lai được quy định tại Điều 26 của Luật kinh doanh bất động sản năm 2023.

- Thực hiện đăng ký hợp đồng mẫu làm cơ sở ký hợp đồng bán, thuê mua nhà ở hình thành trong tương lai theo quy định của pháp luật.

- Sử dụng tiền đã thu từ bên mua để đầu tư xây dựng dự án, nhà ở, công trình xây dựng, phần diện tích sàn xây dựng trong công trình xây dựng đã được bán, cho thuê mua đúng mục đích sử dụng theo thỏa thuận trong hợp đồng đã ký kết; tuân thủ quy định của pháp luật về phòng, chống rửa tiền;

- Việc thanh toán trong mua bán nhà ở, công trình xây dựng, phần diện tích sàn xây dựng trong công trình xây dựng hình thành trong tương lai thực hiện theo quy định tại Điều 25 Luật Kinh doanh bất động sản 2023.

- Thực hiện ký hợp đồng bán nhà ở hình thành trong tương lai theo quy định của pháp luật.

- Sử dụng tiền đã thu từ bên mua, thuê mua để đầu tư xây dựng dự án, nhà ở, công trình xây dựng, phần diện tích sàn xây dựng trong công trình xây dựng đã được bán, cho thuê mua đúng mục đích sử dụng theo thỏa thuận trong hợp đồng đã ký kết; tuân thủ quy định của pháp luật về phòng, chống rửa tiền;

- Bàn giao nhà ở, công trình xây dựng hình thành trong tương lai theo quy định tại Điều 27 Luật Kinh doanh bất động sản 2023 và các quy định pháp luật khác có liên quan.

- Chủ đầu tư dự án, doanh nghiệp kinh doanh bất động sản, doanh nghiệp kinh doanh dịch vụ bất động sản nhận tiền thanh toán theo hợp đồng kinh doanh bất động sản, hợp đồng kinh doanh dịch vụ bất động sản từ khách hàng thông qua tài khoản mở tại tổ chức tín dụng trong nước hoặc chi nhánh ngân hàng nước ngoài đang hoạt động hợp pháp tại Việt Nam.

3. Ký hợp đồng mua bán nhà ở hình thành trong tương lai tuân thủ quy định và đáp ứng các điều kiện theo quy định của pháp luật về kinh doanh bất động sản 2023.

- Thực hiện đầy đủ trách nhiệm và nghĩa vụ của chủ đầu tư dự án được quy định trong các Luật: Kinh doanh bất động sản năm 2023, Nhà ở năm 2023, Đất đai năm 2023; Xây dựng, Đầu tư, Bảo vệ Môi trường và các văn bản đã hướng dẫn thực hiện

- Theo báo cáo của Tập đoàn Vingroup – Công ty CP (chủ đầu tư) Khu chức năng đô thị tại xã Tân Hội, xã Liên Trung, xã Tân Lập, xã Liên Hà, huyện Đan Phượng – Green City, thành phố Hà Nội đang thế chấp tại Ngân hàng TMCP Đầu tư và Phát triển Việt Nam tại Hợp đồng thế chấp số 01/2025/323683/HĐTC/QTS tháng 3 năm 2025;

Chủ đầu tư phải giải chấp Dự án (hiện đang thế chấp) theo quy định tại Điều 183 Luật Nhà ở 2023 trước khi ký hợp đồng mua bán nhà ở hình thành trong tương lai với khách hàng.

- Thực hiện các nội dung theo quy định tại Khoản 5, Khoản 6 Điều 8, điểm k Khoản 1 Điều 19, Khoản 2 Điều 23 của Luật Kinh doanh bất động sản 2023.

- Công khai thông tin về bất động sản được đưa vào kinh doanh theo quy định tại Điều 6 của Luật kinh doanh bất động sản năm 2023, Điều 4 của Nghị định số 96/2024/NĐ-CP ngày 24/7/2024 trước khi ký hợp đồng mua bán, thuê mua nhà ở hình thành trong tương lai với khách hàng.

- Chủ đầu tư chịu hoàn toàn trách nhiệm trước pháp luật về tính chuẩn xác và tính hợp pháp của các thông tin, số liệu, tài liệu gửi kèm hồ sơ đã cung cấp cho Sở Xây dựng.

VI. Trong quá trình triển khai thực hiện dự án, Chủ đầu tư chịu trách nhiệm:

- Thực hiện đầy đủ trách nhiệm và nghĩa vụ của chủ đầu tư dự án được quy định trong các Luật: Kinh doanh bất động sản năm 2023, Nhà ở năm 2023, Đất đai năm 2023; Xây dựng, Đầu tư, Bảo vệ Môi trường và các văn bản hướng dẫn thực hiện.

- Ký hợp đồng mua bán nhà ở đảm bảo đúng đối tượng theo quy định; sử dụng nguồn vốn đã huy động vào đúng mục đích xây dựng nhà ở tại dự án đó; nghiêm cấm chủ đầu tư huy động vượt quá số tiền mua, thuê mua nhà ở được ứng trước của khách hàng theo quy định của pháp luật; trường hợp sử dụng sai mục đích nguồn vốn huy động hoặc chiếm dụng vốn đã huy động hoặc huy động vượt quá số tiền mua nhà ở ứng trước của khách hàng thì phải hoàn lại số tiền đã huy động sai quy định, phải bồi thường (nếu gây thiệt hại) và bị xử phạt vi phạm hành chính theo quy định của pháp luật về xử phạt vi phạm hành chính hoặc bị truy cứu trách nhiệm hình sự theo quy định của pháp luật; trường hợp chủ đầu tư ký hợp đồng mua bán nhà ở với tổ chức, cá nhân nước ngoài thì chủ đầu tư chỉ được thực hiện khi đáp ứng các yêu cầu quy định tại Điều 17, Điều 18 và Điều 19 Luật Nhà ở năm 2023; các Điều 5, 6 và Điều 7 của Nghị định 95/2024/NĐ-CP ngày 24/7/2024 của Chính phủ và các quy định pháp luật khác có liên quan.

- Thực hiện dự án đầu tư xây dựng đảm bảo đúng quy định và tiến độ được duyệt; chịu trách nhiệm về chất lượng công trình xây dựng, về đảm bảo PCCC đối với công trình theo quy định; chỉ thực hiện bàn giao nhà cho người mua nhà khi công trình đã được nghiệm thu đưa vào sử dụng theo quy định của pháp luật hiện hành. Chịu trách nhiệm đầu tư xây dựng công trình và hạ tầng kỹ thuật, hạ tầng xã hội của dự án đảm bảo đồng bộ, kết nối với hạ tầng kỹ thuật khu vực theo quy hoạch theo tiến độ đã được cấp thẩm quyền phê duyệt.

- Thực hiện việc đánh số, gắn biển số nhà và biển chỉ dẫn công cộng đối với công trình theo quy định.

- Thực hiện chế độ báo cáo tình hình triển khai thực hiện dự án theo quy định tại Khoản 4 Điều 15 Nghị định số 94/2024/NĐ-CP ngày 24/7/2024 của Chính phủ về quy định chi tiết một số điều của Luật Kinh doanh bất động sản về xây dựng và quản lý hệ thống thông tin, cơ sở dữ liệu về nhà ở và thị trường bất động sản, gửi về Sở Xây dựng để cập nhật, tổng hợp, theo dõi và kiểm tra hướng dẫn thực hiện theo thẩm quyền.

- Công khai thông tin về bất động sản được đưa vào kinh doanh theo quy định tại Điều 6 của Luật kinh doanh bất động sản năm 2023, Điều 4 của Nghị

định số 96/2024/NĐ-CP ngày 24/7/2024 trước khi ký hợp đồng mua bán nhà ở hình thành trong tương lai với khách hàng.

- Tập đoàn Vingroup - Công ty CP chịu hoàn toàn trách nhiệm trước pháp luật về tính chuẩn xác, tính hợp pháp của các thông tin, số liệu, tài liệu trong hồ sơ gửi Sở Xây dựng kèm theo Văn bản số 100/2025/CV-TGD-VGR ngày 07/3/2025.

Sở Xây dựng thông báo để Tập đoàn Vingroup - Công ty CP biết, tổ chức thực hiện theo quy định.

Nơi nhận:

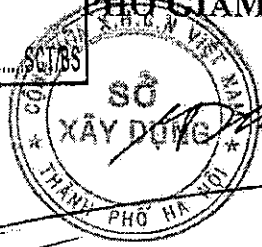
- Như trên;
- Đ/c Giám đốc Sở (để b/cáo);
- TTPVHCC TP;
- Lưu: VT, QL(ATN)

CHỨNG THỰC BAN SÀO ĐÚNG VỚI BẢN CHÍNH

Ngày: 26 -03- 2025

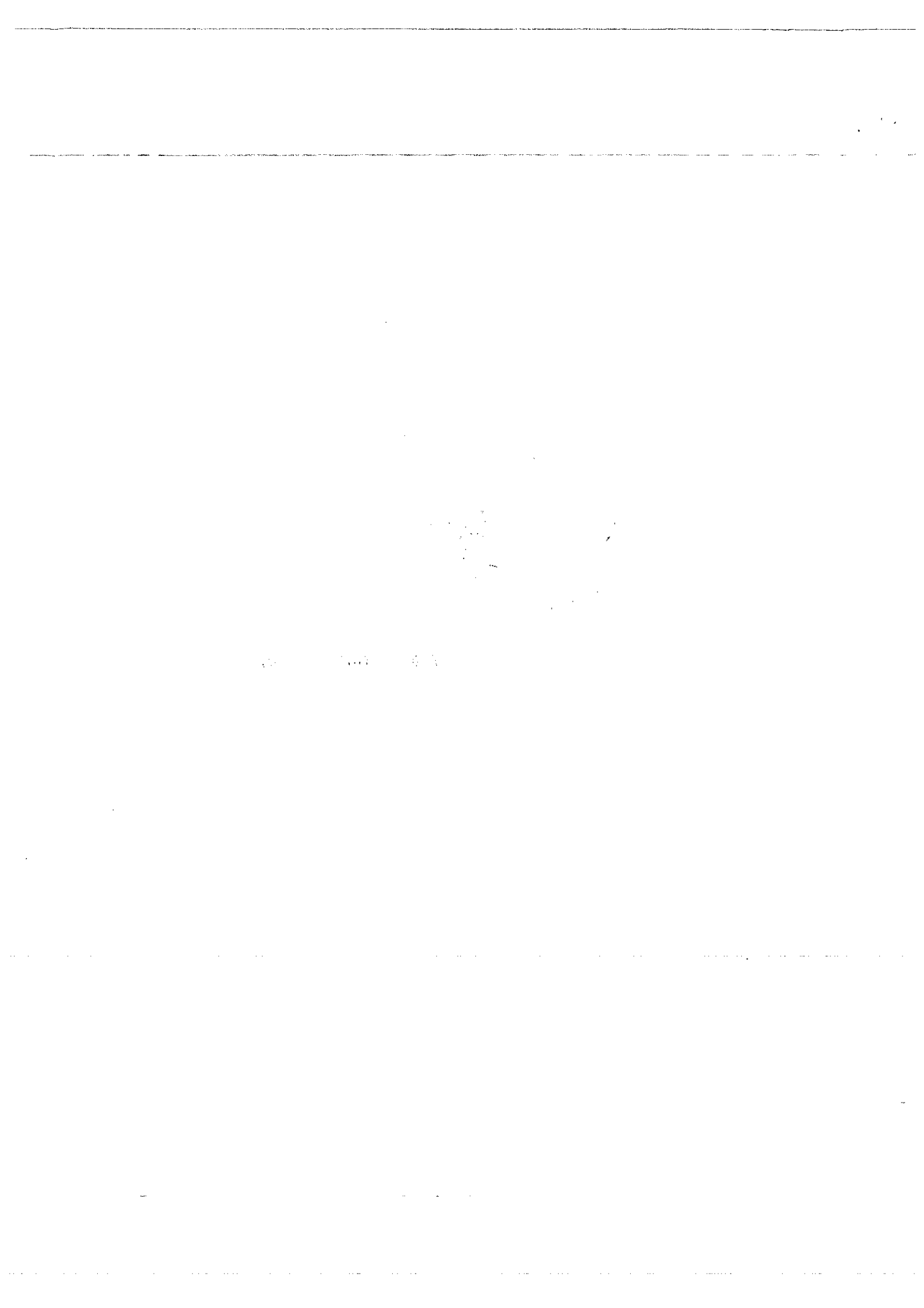
Số chứng thực: 15.860.01

KT. GIÁM ĐỐC
PHÓ GIÁM ĐỐC



Mạc Đình Minh

CÔNG CHỨNG VIÊN
Nguyễn Đình Bảo Lâm



PHỤ LỤC

(Kèm theo Văn bản số: 1893 /SXĐ-QLN ngày 11/3/2025 của Sở Xây dựng thành phố Hà Nội)

STT	Tên ô đất QH	Vị trí trong ô đất theo QH	Mã căn TM	Diện tích đất (m ²)	Tổng diện tích sàn XD (m ²)
1	A-BT1	1	BM01-64	274.1	580.9
2	A-BT1	2	BM01-62	228.0	472.2
3	A-BT1	3	BM01-60	228.0	472.2
4	A-BT1	4	BM01-58	228.0	472.2
5	A-BT1	5	BM01-56	228.0	472.2
6	A-BT1	6	BM01-54	228.0	472.2
7	A-BT1	7	BM01-52	228.0	472.2
8	A-BT1	8	BM01-50	230.4	472.2
9	A-BT1	9	BM01-48	373.2	744.0
10	A-BT1	10	BM01-46	332.1	699.4
11	A-BT1	11	BM01-44	233.5	472.2
12	A-BT1	12	BM01-42	228.0	472.2
13	A-BT1	13	BM01-40	228.0	472.2
14	A-BT1	14	BM01-38	228.0	472.2
15	A-BT1	15	BM01-36	228.0	472.2
16	A-BT1	16	BM01-34	228.0	472.2
17	A-BT1	17	BM01-32	228.0	472.2
18	A-BT1	18	BM01-30	228.0	472.2
19	A-BT1	19	BM01-28	228.0	472.2
20	A-BT1	20	BM01-26	228.0	472.2
21	A-BT1	21	BM01-24	228.0	472.2
22	A-BT1	22	BM01-22	228.0	472.2
23	A-BT1	23	BM01-20	228.0	472.2
24	A-BT1	24	BM01-18	228.0	472.2
25	A-BT1	25	BM01-16	228.0	472.2
26	A-BT1	26	BM01-14	228.0	472.2
27	A-BT1	27	BM01-12	228.0	472.2
28	A-BT1	28	BM01-10	228.0	472.2
29	A-BT1	29	BM01-08	228.0	472.2
30	A-BT1	30	BM01-06	228.0	472.2
31	A-BT1	31	BM01-04	228.0	472.2
32	A-BT1	32	BM01-02	228.0	472.2
33	A-BT1	33	ĐLBM-02	327.0	613.2
34	A-BT2	1	BM01-66	216.83	440.3
35	A-BT2	2	BM01-68	228	472.2
36	A-BT2	3	BM01-70	228	472.2
37	A-BT2	4	BM01-72	228	472.2
38	A-BT2	5	BM01-74	228	472.2

39	A-BT2	6	BM01-76	228	472.2
40	A-BT2	7	BM01-78	228	472.2
41	A-BT2	8	BM01-80	228	472.2
42	A-BT2	9	BM01-82	228	472.2
43	A-BT2	10	BM01-84	228	472.2
44	A-BT2	11	BM01-86	228	472.2
45	A-BT2	12	BM01-88	228	472.2
46	A-BT2	13	BM01-90	228	472.2
47	A-BT2	14	BM01-92	228	472.2
48	A-BT2	15	BM-98	291.02	551.1
49	A-BT3	1	BM08-39	218.57	458.4
50	A-BT3	2	BM08-37	228	490.1
51	A-BT3	3	BM08-35	228	490.1
52	A-BT3	4	BM08-33	228	490.1
53	A-BT3	5	BM08-31	228	490.1
54	A-BT3	6	BM08-29	228	490.1
55	A-BT3	7	BM08-27	228	490.1
56	A-BT3	8	BM08-25	228	490.1
57	A-BT3	9	BM08-23	228	490.1
58	A-BT3	10	BM08-21	228	490.1
59	A-BT3	11	BM08-19	278.83	515.6
60	A-BT3	12	BM-76	285.14	530.0
61	A-BT3	13	BM-78	228	490.1
62	A-BT3	14	BM-80	228	490.1
63	A-BT3	15	BM-82	228	490.1
64	A-BT3	16	BM-84	228	490.1
65	A-BT3	17	BM-86	228	490.1
66	A-BT3	18	BM-88	228	490.1
67	A-BT3	19	BM-90	228	490.1
68	A-BT3	20	BM-92	228	490.1
69	A-BT3	21	BM-94	228	490.1
70	A-BT3	22	BM-96	212.25	447.9
71	A-BT4	1	BM08-17	298.98	563.5
72	A-BT4	2	BM08-15	228	490.1
73	A-BT4	3	BM08-13	228	490.1
74	A-BT4	4	BM08-11	228	490.1
75	A-BT4	5	BM08-09	228	490.1
76	A-BT4	6	BM08-07	228	490.1
77	A-BT4	7	BM08-05	228	490.1
78	A-BT4	8	BM08-03	228	490.1
79	A-BT4	9	BM08-01	228	490.1
80	A-BT4	10	DLBM-24	311.92	588.1
81	A-BT4	11	DLBM-26	314.39	588.1

82	A-BT4	12	BM-58	228	490.1
83	A-BT4	13	BM-60	228	490.1
84	A-BT4	14	BM-62	228	490.1
85	A-BT4	15	BM-64	228	490.1
86	A-BT4	16	BM-66	228	490.1
87	A-BT4	17	BM-68	228	490.1
88	A-BT4	18	BM-70	228	490.1
89	A-BT4	19	BM-72	228	490.1
90	A-BT4	20	BM-74	292.67	549.2
91	A-BT5	1	BM-85	268.7	558.1
92	A-BT5	2	BM-83	266	575.0
93	A-BT5	3	BM-81	266	575.0
94	A-BT5	4	BM-79	228	490.1
95	A-BT5	5	BM-77	228	490.1
96	A-BT5	6	BM-75	228	490.1
97	A-BT5	7	BM-73	228	490.1
98	A-BT5	8	BM-71	228	490.1
99	A-BT5	9	BM-69	228	490.1
100	A-BT5	10	BM-67	228	490.1
101	A-BT5	11	BM-65	228	490.1
102	A-BT5	12	BM-63	228	490.1
103	A-BT5	13	BM-61	228	490.1
104	A-BT5	14	BM-59	228	490.1
105	A-BT5	15	BM-57	228	490.1
106	A-BT5	16	BM-55	228	490.1
107	A-BT5	17	BM-53	228	490.1
108	A-BT5	18	BM-51	228	490.1
109	A-BT5	19	BM-49	228	490.1
110	A-BT5	20	BM-47	228	490.1
111	A-BT5	21	BM-45	228	490.1
112	A-BT5	22	BM-43	228	490.1
113	A-BT5	23	BM-41	228	490.1
114	A-BT5	24	BM-39	228	490.1
115	A-BT5	25	ĐLBM-28	248.8	399.3
116	A-BT5	26	ĐLBM-30	251.27	399.3
117	A-BT5	27	BM27-01	228	490.1
118	A-BT5	28	BM27-02	228	490.1
119	A-BT5	29	BM27-03	228	490.1
120	A-BT5	30	BM27-04	228	490.1
121	A-BT5	31	BM27-05	228	490.1
122	A-BT5	32	BM27-06	228	490.1
123	A-BT5	33	BM27-07	228	490.1
124	A-BT5	34	BM27-08	188.76	396.9

125	A-TT1.1	1	BM01-53	150.85	331.0
126	A-TT1.1	2	BM02-40	104	327.1
127	A-TT1.1	3	BM02-38	104	329.1
128	A-TT1.1	4	BM02-36	104	329.1
129	A-TT1.1	5	BM02-34	104	328.8
130	A-TT1.1	6	BM02-32	104	329.1
131	A-TT1.1	7	BM02-30	104	329.1
132	A-TT1.1	8	BM02-28	104	286.4
133	A-TT1.1	9	BM01-37	120	286.4
134	A-TT1.1	10	BM01-39	120	329.1
135	A-TT1.1	11	BM01-41	120	329.1
136	A-TT1.1	12	BM01-43	120	328.8
137	A-TT1.1	13	BM01-45	120	329.1
138	A-TT1.1	14	BM01-47	120	329.1
139	A-TT1.1	15	BM01-49	120	327.1
140	A-TT1.1	16	BM01-51	154.27	343.5
141	A-TT1.2	1	BM02-26	104	286.4
142	A-TT1.2	2	BM02-24	104	329.1
143	A-TT1.2	3	BM02-22	104	329.1
144	A-TT1.2	4	BM02-20	104	329.1
145	A-TT1.2	5	BM02-18	104	329.1
146	A-TT1.2	6	BM02-16	104	327.1
147	A-TT1.2	7	BM09-04	149.1	347.8
148	A-TT1.2	8	BM09-02	124.42	310.2
149	A-TT1.2	9	BM01-23	145.9495	336.5
150	A-TT1.2	10	BM01-25	120	327.1
151	A-TT1.2	11	BM01-27	120	329.1
152	A-TT1.2	12	BM01-29	120	329.1
153	A-TT1.2	13	BM01-31	120	329.1
154	A-TT1.2	14	BM01-33	120	329.1
155	A-TT1.2	15	BM01-35	120	286.4
156	A-TT2.1	1	BM01-57	120.6	317.8
157	A-TT2.1	2	BM03-38	96	209.9
158	A-TT2.1	3	BM03-36	96	281.1
159	A-TT2.1	4	BM03-34	96	281.1
160	A-TT2.1	5	BM03-32	96	280.8
161	A-TT2.1	6	BM03-30	96	281.1
162	A-TT2.1	7	BM03-28	96	281.1
163	A-TT2.1	8	BM03-26	96	244.4
164	A-TT2.1	9	BM02-25	96	244.4
165	A-TT2.1	10	BM02-27	96	281.1
166	A-TT2.1	11	BM02-29	96	281.1

167	A-TT2.1	12	BM02-31	96	280.8
168	A-TT2.1	13	BM02-33	96	281.1
169	A-TT2.1	14	BM02-35	96	281.1
170	A-TT2.1	15	BM02-37	96	209.9
171	A-TT2.1	16	BM01-55	123.1187	326.9
172	A-TT2.2	1	BM03-24	96	227.6
173	A-TT2.2	2	BM03-22	96	281.1
174	A-TT2.2	3	BM03-20	96	281.1
175	A-TT2.2	4	BM03-18	96	281.1
176	A-TT2.2	5	BM03-16	96	281.1
177	A-TT2.2	6	BM03-14	96	279.1
178	A-TT2.2	7	BM09-10	122.71	284.8
179	A-TT2.2	8	BM09-08	129.5925	331.0
180	A-TT2.2	9	BM09-06	120.47	276.9
181	A-TT2.2	10	BM02-13	96	279.1
182	A-TT2.2	11	BM02-15	96	281.1
183	A-TT2.2	12	BM02-17	96	281.1
184	A-TT2.2	13	BM02-19	96	281.1
185	A-TT2.2	14	BM02-21	96	281.1
186	A-TT2.2	15	BM02-23	96	227.6
187	A-TT3.1	1	BM01-61	113.26	312.4
188	A-TT3.1	2	BM05-46	96	209.9
189	A-TT3.1	3	BM05-44	96	281.1
190	A-TT3.1	4	BM05-42	96	281.1
191	A-TT3.1	5	BM05-40	96	280.8
192	A-TT3.1	6	BM05-38	96	281.1
193	A-TT3.1	7	BM05-36	96	281.1
194	A-TT3.1	8	BM05-34	96	227.6
195	A-TT3.1	9	BM03-27	96	227.6
196	A-TT3.1	10	BM03-29	96	281.1
197	A-TT3.1	11	BM03-31	96	281.1
198	A-TT3.1	12	BM03-33	96	280.8
199	A-TT3.1	13	BM03-35	96	281.1
200	A-TT3.1	14	BM03-37	96	281.1
201	A-TT3.1	15	BM03-39	96	209.9
202	A-TT3.1	16	BM01-59	115.78	321.2
203	A-TT3.2	1	BM05-32	96	279.1
204	A-TT3.2	2	BM05-30	96	281.1
205	A-TT3.2	3	BM05-28	96	281.1
206	A-TT3.2	4	BM05-26	96	281.1
207	A-TT3.2	5	BM05-24	96	281.1
208	A-TT3.2	6	BM05-22	96	279.1
209	A-TT3.2	7	BM09-14	194.99	429.2

210	A-TT3.2	8	BM09-12	192.4741	420.6
211	A-TT3.2	9	BM03-15	96	279.1
212	A-TT3.2	10	BM03-17	96	281.1
213	A-TT3.2	11	BM03-19	96	281.1
214	A-TT3.2	12	BM03-21	96	281.1
215	A-TT3.2	13	BM03-23	96	281.1
216	A-TT3.2	14	BM03-25	96	279.1
217	A-TT4.1	1	BM01-65	119.15	296.4
218	A-TT4.1	2	BM06-14	120	257.9
219	A-TT4.1	3	BM06-13	120	345.1
220	A-TT4.1	4	BM06-12	120	345.1
221	A-TT4.1	5	BM06-11	120	344.8
222	A-TT4.1	6	BM06-10	120	345.1
223	A-TT4.1	7	BM06-09	120	345.1
224	A-TT4.1	8	BM06-08	120	300.4
225	A-TT4.1	9	BM05-15	96	258.4
226	A-TT4.1	10	BM05-17	96	297.1
227	A-TT4.1	11	BM05-19	96	297.1
228	A-TT4.1	12	BM05-21	96	296.8
229	A-TT4.1	13	BM05-23	96	297.1
230	A-TT4.1	14	BM05-25	96	297.1
231	A-TT4.1	15	BM05-27	96	222.0
232	A-TT4.1	16	BM01-63	122.34	308.0
233	A-TT4.2	1	BM06-07	120	300.4
234	A-TT4.2	2	BM06-06	120	345.1
235	A-TT4.2	3	BM06-05	120	345.1
236	A-TT4.2	4	BM06-04	120	345.1
237	A-TT4.2	5	BM06-03	120	345.1
238	A-TT4.2	6	BM06-02	120	257.9
239	A-TT4.2	7	BM06-01	120	281.9
240	A-TT4.2	8	BM09-18	135.84	396.7
241	A-TT4.2	9	BM09-16	104.24	297.9
242	A-TT4.2	10	BM05-01	96	222.0
243	A-TT4.2	11	BM05-03	96	222.0
244	A-TT4.2	12	BM05-05	96	297.1
245	A-TT4.2	13	BM05-07	96	297.1
246	A-TT4.2	14	BM05-09	96	297.1
247	A-TT4.2	15	BM05-11	96	297.1
248	A-TT4.2	16	BM05-13	96	258.4
249	A-TT5.1	1	BM01-67	193.15	529.1
250	A-TT5.1	2	BM01-69	120	345.1
251	A-TT5.1	3	BM01-71	120	341.8
252	A-TT5.1	4	BM01-73	120	345.1

253	A-TT5.1	5	BM01-75	120	300.4
254	A-TT5.1	6	BM07-10	120	300.4
255	A-TT5.1	7	BM07-08	120	345.1
256	A-TT5.1	8	BM07-06	120	341.8
257	A-TT5.1	9	BM07-04	120	345.1
258	A-TT5.1	10	BM07-02	189.22	515.4
259	A-TT5.2	1	BM08-08	189.22	515.4
260	A-TT5.2	2	BM01-83	120	345.1
261	A-TT5.2	3	BM01-81	120	341.8
262	A-TT5.2	4	BM01-79	120	345.1
263	A-TT5.2	5	BM01-77	120	300.4
264	A-TT5.2	6	BM07-12	120	300.4
265	A-TT5.2	7	BM07-14	120	345.1
266	A-TT5.2	8	BM07-16	120	341.8
267	A-TT5.2	9	BM07-18	120	345.1
268	A-TT5.2	10	BM08-06	193.15	529.1
269	A-TT6.1	1	BM07-01	193.15	529.1
270	A-TT6.1	2	BM07-03	120	345.1
271	A-TT6.1	3	BM07-05	120	341.8
272	A-TT6.1	4	BM07-07	120	345.1
273	A-TT6.1	5	BM07-09	120	300.4
274	A-TT6.1	6	BM09-28	120	300.4
275	A-TT6.1	7	BM09-26	120	345.1
276	A-TT6.1	8	BM09-24	120	341.8
277	A-TT6.1	9	BM09-22	120	345.1
278	A-TT6.1	10	BM09-20	189.22	515.4
279	A-TT6.2	1	BM08-04	189.22	515.4
280	A-TT6.2	2	BM07-17	120	345.1
281	A-TT6.2	3	BM07-15	120	341.8
282	A-TT6.2	4	BM07-13	120	345.1
283	A-TT6.2	5	BM07-11	120	300.4
284	A-TT6.2	6	BM09-30	120	300.4
285	A-TT6.2	7	BM09-32	120	345.1
286	A-TT6.2	8	BM09-34	120	341.8
287	A-TT6.2	9	BM09-36	120	345.1
288	A-TT6.2	10	BM08-02	193.15	529.1
289	A-TT7.1	1	BM01-21	211.81	510.1
290	A-TT7.1	2	BM01-19	120	327.1
291	A-TT7.1	3	BM01-17	120	329.1
292	A-TT7.1	4	BM01-15	120	329.1
293	A-TT7.1	5	BM01-13	120	328.8
294	A-TT7.1	6	BM01-11	120	329.1
295	A-TT7.1	7	BM01-09	120	329.1

296	A-TT7.1	8	BM01-07	120.77	327.1
297	A-TT7.1	9	BM02-02	105.9	311.1
298	A-TT7.1	10	BM02-04	104	313.1
299	A-TT7.1	11	BM02-06	104	313.1
300	A-TT7.1	12	BM02-08	104	312.8
301	A-TT7.1	13	BM02-10	104	313.1
302	A-TT7.1	14	BM02-12	104	313.1
303	A-TT7.1	15	BM02-14	104	311.1
304	A-TT7.1	16	BM09-01	208.39	497.8
305	A-TT7.2	1	BM01-05	157	434.6
306	A-TT7.2	2	BM10-02	120	358.0
307	A-TT7.2	3	BM10-04	135	392.5
308	A-TT7.2	4	CL□	165	221.9
309	A-TT7.2	5	BM10-06	120	354.6
310	A-TT7.2	6	BM10-08	120	358.5
311	A-TT7.2	7	BM10-10	112	305.7
312	A-TT7.3	1	BM02-11	122.93	276.7
313	A-TT7.3	2	BM02-09	96	297.1
314	A-TT7.3	3	BM02-07	96	297.1
315	A-TT7.3	4	BM02-05	96	297.1
316	A-TT7.3	5	BM02-03	96	297.1
317	A-TT7.3	6	BM02-01	121.1749	276.7
318	A-TT7.3	7	BM03-02	122.16	276.7
319	A-TT7.3	8	BM03-04	96	297.1
320	A-TT7.3	9	BM03-06	96	297.1
321	A-TT7.3	10	BM03-08	96	297.1
322	A-TT7.3	11	BM03-10	96	297.1
323	A-TT7.3	12	BM03-12	120.41	276.7
324	A-TT7.4	1	BM09-03	112.02	304.5
325	A-TT7.4	2	BM09-05	120.02	354.5
326	A-TT7.4	3	BM09-07	120.0183	347.9
327	A-TT7.4	4	CLĐ	165.3	221.9
328	A-TT7.4	5	BM09-09	180.03	533.4
329	A-TT7.4	6	BM09-11	172.03	471.5
330	A-TT7.5	1	BM03-13	99.78	279.1
331	A-TT7.5	2	BM03-11	96	281.1
332	A-TT7.5	3	BM03-09	96	281.1
333	A-TT7.5	4	BM03-07	96	280.8
334	A-TT7.5	5	BM03-05	96	281.1
335	A-TT7.5	6	BM03-03	96	281.1
336	A-TT7.5	7	BM03-01	96	279.1
337	A-TT7.5	8	BM10-12	167.86	425.6
338	A-TT7.5	9	BM05-06	168.85	429.2

339	A-TT7.5	10	BM05-08	96	263.1
340	A-TT7.5	11	BM05-10	96	265.1
341	A-TT7.5	12	BM05-12	96	265.1
342	A-TT7.5	13	BM05-14	96	264.8
343	A-TT7.5	14	BM05-16	96	265.1
344	A-TT7.5	15	BM05-18	96	265.1
345	A-TT7.5	16	BM05-20	97.26	263.1
346	A-TT8.1	1	BM10-07	120	314.4
347	A-TT8.1	2	BM10-05	120	361.1
348	A-TT8.1	3	BM10-03	120	361.1
349	A-TT8.1	4	BM10-01	120	359.1
350	A-TT8.1	5	BM01-03	157.73	382.4
351	A-TT8.1	6	BM01-01	120.0092	308.6
352	A-TT8.1	7	DLBM-04	156.3	377.4
353	A-TT8.1	8	DLBM-06	120	359.1
354	A-TT8.1	9	DLBM-08	120	361.1
355	A-TT8.1	10	DLBM-10	120	361.1
356	A-TT8.1	11	DLBM-12	120	314.4
357	A-TT8.2	1	DLBM-14	120	314.4
358	A-TT8.2	2	DLBM-16	120	361.1
359	A-TT8.2	3	DLBM-18	120	361.1
360	A-TT8.2	4	DLBM-20	120	359.1
361	A-TT8.2	5	DLBM-22	157.73	382.4
362	A-TT8.2	6	BM05-02	120.01	308.6
363	A-TT8.2	7	BM05-04	156.3	377.4
364	A-TT8.2	8	BM10-15	120	359.1
365	A-TT8.2	9	BM10-13	120	361.1
366	A-TT8.2	10	BM10-11	120	361.1
367	A-TT8.2	11	BM10-09	120	314.4
368	B-BT1	1	DLBM-01	315.6	618.0
369	B-BT1	2	BM11-38	228	472.2
370	B-BT1	3	BM11-36	228	472.2
371	B-BT1	4	BM11-34	228	472.2
372	B-BT1	5	BM11-32	228	472.2
373	B-BT1	6	BM11-30	228	472.2
374	B-BT1	7	BM11-28	228	472.2
375	B-BT1	8	BM11-26	228	472.2
376	B-BT1	9	BM11-24	228	472.2
377	B-BT1	10	BM11-22	228	472.2
378	B-BT1	11	BM11-20	228	472.2
379	B-BT1	12	BM11-18	228	472.2
380	B-BT1	13	BM11-16	228	472.2
381	B-BT1	14	BM11-14	228	472.2

382	B-BT1	15	BM11-12	228	472.2
383	B-BT1	16	BM11-10	228	472.2
384	B-BT1	17	BM11-08	228	472.2
385	B-BT1	18	BM11-06	228	472.2
386	B-BT1	19	BM11-04	228	472.2
387	B-BT1	20	BM11-02	228	472.2
388	B-BT1	21	BM26-01	233.77	377.7
389	B-BT1	22	CLĐ	311.55	167.3
390	B-BT1	23	BM26-02	341.47	711.0
391	B-BT1	24	BM26-03	241.72	465.2
392	B-BT1	25	BM26-04	241.72	465.2
393	B-BT1	26	BM26-05	241.72	465.2
394	B-BT1	27	BM26-06	282.31	547.5
395	B-BT1	28	BM26-07	282.03	547.5
396	B-BT1	29	BM26-08	359.9	598.1
397	B-BT2	1	ĐLBM-23	354.2564	714.3
398	B-BT2	2	BM25-53	228	490.1
399	B-BT2	3	BM25-51	228	490.1
400	B-BT2	4	BM25-49	228	490.1
401	B-BT2	5	BM25-47	228	490.1
402	B-BT2	6	BM25-45	228	490.1
403	B-BT2	7	BM25-43	256.79	565.0
404	B-BT2	8	BM-46	259.26	569.9
405	B-BT2	9	BM-48	228	490.1
406	B-BT2	10	BM-50	228	490.1
407	B-BT2	11	BM-52	228	490.1
408	B-BT2	12	BM-54	228	490.1
409	B-BT2	13	BM-56	228	490.1
410	B-BT2	14	ĐLBM-25	351.79	714.3
411	B-BT3	1	BM25-41	259.27	569.9
412	B-BT3	2	BM25-39	228	490.1
413	B-BT3	3	BM25-37	228	490.1
414	B-BT3	4	BM25-35	228	490.1
415	B-BT3	5	BM25-33	228	490.1
416	B-BT3	6	BM25-31	228	490.1
417	B-BT3	7	BM25-29	228	490.1
418	B-BT3	8	BM25-27	228	490.1
419	B-BT3	9	BM25-25	228	490.1
420	B-BT3	10	BM25-23	228	490.1
421	B-BT3	11	BM25-21	351.8	702.5
422	B-BT3	12	BM-24	354.27	702.5
423	B-BT3	13	BM-26	228	490.1
424	B-BT3	14	BM-28	228	490.1

425	B-BT3	15	BM-30	228	490.1
426	B-BT3	16	BM-32	228	490.1
427	B-BT3	17	BM-34	228	490.1
428	B-BT3	18	BM-36	228	490.1
429	B-BT3	19	BM-38	228	490.1
430	B-BT3	20	BM-40	228	490.1
431	B-BT3	21	BM-42	228	490.1
432	B-BT3	22	BM-44	256.8	565.0
433	B-BT4	1	BM25-19	221.1849	468.9
434	B-BT4	2	BM25-17	228	490.1
435	B-BT4	3	BM25-15	228	490.1
436	B-BT4	4	BM25-13	228	490.1
437	B-BT4	5	BM25-11	266	490.1
438	B-BT4	6	BM25-09	266.	575.0
439	B-BT4	7	BM25-07	266	490.1
440	B-BT4	8	BM25-05	265.9999	575.0
441	B-BT4	9	BM25-03	266	490.1
442	B-BT4	10	BM25-01	265.3621	567.7
443	B-BT4	11	BM-02	263.1148	471.4
444	B-BT4	12	BM-04	228	490.1
445	B-BT4	13	BM-06	228	490.1
446	B-BT4	14	BM-08	228	490.1
447	B-BT4	15	BM-10	228	490.1
448	B-BT4	16	BM-12	228	490.1
449	B-BT4	17	BM-14	228	490.1
450	B-BT4	18	BM-16	228	490.1
451	B-BT4	19	BM-18	228	490.1
452	B-BT4	20	BM-20	228	490.1
453	B-BT4	21	BM-22	218.7139	464.9
454	B-BT5	1	ĐLBM-27	268.79	450.7
455	B-BT5	2	BM-37	228	490.1
456	B-BT5	3	BM-35	228	490.1
457	B-BT5	4	BM-33	228	490.1
458	B-BT5	5	BM-31	228	490.1
459	B-BT5	6	BM-29	228	490.1
460	B-BT5	7	BM-27	228	490.1
461	B-BT5	8	BM-25	228	490.1
462	B-BT5	9	BM-23	228	490.1
463	B-BT5	10	BM-21	228	490.1
464	B-BT5	11	BM-19	228	490.1
465	B-BT5	12	BM-17	228	490.1
466	B-BT5	13	BM-15	228	490.1
467	B-BT5	14	BM-13	228	490.1

468	B-BT5	15	BM-11	228	490.1
469	B-BT5	16	BM-09	228	490.1
470	B-BT5	17	BM-07	228	490.1
471	B-BT5	18	BM-05	228	490.1
472	B-BT5	19	BM-03	228	490.1
473	B-BT5	20	BM-01	266.32	486.8
474	B-BT5	21	BM28-02	268.7902	486.8
475	B-BT5	22	BM28-04	228	490.1
476	B-BT5	23	BM28-06	228	490.1
477	B-BT5	24	BM28-08	228	490.1
478	B-BT5	25	BM28-10	228	490.1
479	B-BT5	26	BM28-12	228	490.1
480	B-BT5	27	BM28-14	228	490.1
481	B-BT5	28	BM28-16	228	490.1
482	B-BT5	29	BM28-18	228	490.1
483	B-BT5	30	BM28-20	228	490.1
484	B-BT5	31	BM28-22	228	490.1
485	B-BT5	32	BM28-24	228	490.1
486	B-BT5	33	BM28-26	228	490.1
487	B-BT5	34	BM28-28	228	490.1
488	B-BT5	35	BM28-30	228	490.1
489	B-BT5	36	BM28-32	228	490.1
490	B-BT5	37	BM28-34	228	490.1
491	B-BT5	38	BM28-36	228	490.1
492	B-BT5	39	BM28-38	228	490.1
493	B-BT5	40	DLBM-29	266.32	450.7
494	B-TT1.1	1	DLBM-11	120	314.4
495	B-TT1.1	2	DLBM-09	120	361.1
496	B-TT1.1	3	DLBM-07	120	361.1
497	B-TT1.1	4	DLBM-05	120	359.1
498	B-TT1.1	5	DLBM-03	157.73	382.4
499	B-TT1.1	6	BM11-37	120.01	308.6
500	B-TT1.1	7	BM11-35	156.3	377.4
501	B-TT1.1	8	BM12-02	120	359.1
502	B-TT1.1	9	BM12-04	120	361.1
503	B-TT1.1	10	BM12-06	120	361.1
504	B-TT1.1	11	BM12-08	120	314.4
505	B-TT1.2	1	BM12-10	120	314.4
506	B-TT1.2	2	BM12-12	120	361.1
507	B-TT1.2	3	BM12-14	120	361.1
508	B-TT1.2	4	BM12-16	120	359.1
509	B-TT1.2	5	BM18-40	157.73	382.4
510	B-TT1.2	6	BM18-42	120.0092	308.6

511	B-TT1.2	7	DLBM-21	156.3	377.4
512	B-TT1.2	8	DLBM-19	120	359.1
513	B-TT1.2	9	DLBM-17	120	361.1
514	B-TT1.2	10	DLBM-15	120	361.1
515	B-TT1.2	11	DLBM-13	120	314.4
516	B-TT2.1	1	BM12-03	160.43	370.0
517	B-TT2.1	2	BM12-01	135.24	341.8
518	B-TT2.1	3	BM11-33	161.67	374.9
519	B-TT2.1	4	BM11-31	112	343.1
520	B-TT2.1	5	BM11-29	112.67	343.1
521	B-TT2.1	6	BM15-24	114.01	343.1
522	B-TT2.1	7	BM15-26	112	343.1
523	B-TT2.2	1	BM11-27	172.78	434.9
524	B-TT2.2	2	BM20-02	120	361.2
525	B-TT2.2	3	BM20-04	119.23	357.3
526	B-TT2.2	4	CLĐ	165	221.9
527	B-TT2.2	5	BM20-06	120	341.5
528	B-TT2.3	1	BM12-09	126.91	287.2
529	B-TT2.3	2	BM12-07	135.35	342.1
530	B-TT2.3	3	BM12-05	127.79	290.4
531	B-TT2.3	4	BM15-27	96	295.1
532	B-TT2.3	5	BM15-25	96.4928	295.1
533	B-TT2.3	6	BM16-28	97.48	295.1
534	B-TT2.3	7	BM16-30	96	295.1
535	B-TT2.4	1	BM20-08	180	481.8
536	B-TT2.4	2	CLĐ	165	221.9
537	B-TT2.4	3	BM20-10	120.77	362.7
538	B-TT2.4	4	BM20-12	120	360.9
539	B-TT2.4	5	BM18-32	111.24	304.1
540	B-TT2.5	1	BM18-38	126.91	287.2
541	B-TT2.5	2	BM12-13	135.35	342.1
542	B-TT2.5	3	BM12-11	127.79	290.4
543	B-TT2.5	4	BM16-29	96	295.1
544	B-TT2.5	5	BM16-27	96.4928	295.1
545	B-TT2.5	6	BM18-34	97.4785	295.1
546	B-TT2.5	7	BM18-36	96	295.1
547	B-TT3.1	1	BM11-25	161.07	423.5
548	B-TT3.1	2	BM11-23	112	313.1
549	B-TT3.1	3	BM11-21	112	313.1
550	B-TT3.1	4	BM11-19	112	312.8
551	B-TT3.1	5	BM11-17	112	313.1
552	B-TT3.1	6	BM11-15	112	313.1
553	B-TT3.1	7	BM11-13	112	311.1

554	B-TT3.1	8	BM15-12	112	311.1
555	B-TT3.1	9	BM15-14	112	313.1
556	B-TT3.1	10	BM15-16	112	313.1
557	B-TT3.1	11	BM15-18	112	312.8
558	B-TT3.1	12	BM15-20	112	313.1
559	B-TT3.1	13	BM15-22	112	313.1
560	B-TT3.1	14	BM20-01	159.7255	423.5
561	B-TT3.2	1	BM11-11	128.8	266.5
562	B-TT3.2	2	BM11-09	128.8	329.1
563	B-TT3.2	3	BM11-07	128.8	329.1
564	B-TT3.2	4	BM11-05	128.8	329.1
565	B-TT3.2	5	BM11-03	128.8	329.1
566	B-TT3.2	6	BM11-01	173.4	474.5
567	B-TT3.2	7	BM17-01	193.34	548.3
568	B-TT3.2	8	BM15-02	128.8	329.1
569	B-TT3.2	9	BM15-04	128.8	329.1
570	B-TT3.2	10	BM15-06	128.8	329.1
571	B-TT3.2	11	BM15-08	128.8	329.1
572	B-TT3.2	12	BM15-10	128.8	266.5
573	B-TT4.1	1	BM20-07	117.76	252.4
574	B-TT4.1	2	BM20-05	126.2	305.5
575	B-TT4.1	3	BM20-03	118.64	255.5
576	B-TT4.1	4	BM15-23	96	279.1
577	B-TT4.1	5	BM15-21	96	281.1
578	B-TT4.1	6	BM15-19	96	281.1
579	B-TT4.1	7	BM15-17	96	280.8
580	B-TT4.1	8	BM15-15	96	281.1
581	B-TT4.1	9	BM15-13	96	281.1
582	B-TT4.1	10	BM15-11	96	244.4
583	B-TT4.1	11	BM16-14	96	244.4
584	B-TT4.1	12	BM16-16	96	281.1
585	B-TT4.1	13	BM16-18	96	281.1
586	B-TT4.1	14	BM16-20	96	280.8
587	B-TT4.1	15	BM16-22	96	281.1
588	B-TT4.1	16	BM16-24	96	281.1
589	B-TT4.1	17	BM16-26	96	279.1
590	B-TT4.2	1	BM15-09	96	214.5
591	B-TT4.2	2	BM15-07	96	265.1
592	B-TT4.2	3	BM15-05	96	265.1
593	B-TT4.2	4	BM15-03	96	265.1
594	B-TT4.2	5	BM15-01	96	265.1
595	B-TT4.2	6	BM17-02	156.18	399.7
596	B-TT4.2	7	BM17-03	97.22	270.5

597	B-TT4.2	8	BM16-02	96	281.1
598	B-TT4.2	9	BM16-04	96	281.1
599	B-TT4.2	10	BM16-06	96	281.1
600	B-TT4.2	11	BM16-08	96	281.1
601	B-TT4.2	12	BM16-10	96	281.1
602	B-TT4.2	13	BM16-12	96	227.6
603	B-TT5.1	1	BM20-09	131.374	288.2
604	B-TT5.1	2	BM16-25	88	263.1
605	B-TT5.1	3	BM16-23	88	265.1
606	B-TT5.1	4	BM16-21	88	265.1
607	B-TT5.1	5	BM16-19	88	264.8
608	B-TT5.1	6	BM16-17	88	265.1
609	B-TT5.1	7	BM16-15	88	265.1
610	B-TT5.1	8	BM16-13	88	214.5
611	B-TT5.1	9	BM18-16	104	240.5
612	B-TT5.1	10	BM18-18	104	297.1
613	B-TT5.1	11	BM18-20	104	297.1
614	B-TT5.1	12	BM18-22	104	296.8
615	B-TT5.1	13	BM18-24	104	297.1
616	B-TT5.1	14	BM18-26	104	297.1
617	B-TT5.1	15	BM18-28	104	295.1
618	B-TT5.1	16	BM18-30	129.48	285.3
619	B-TT5.2	1	BM16-11	101.2	263.1
620	B-TT5.2	2	BM16-09	101.2	265.1
621	B-TT5.2	3	BM16-07	101.2	265.1
622	B-TT5.2	4	BM16-05	101.2	265.1
623	B-TT5.2	5	BM16-03	101.2	265.1
624	B-TT5.2	6	BM16-01	101.2	302.7
625	B-TT5.2	7	BM17-04	129.4	265.5
626	B-TT5.2	8	BM17-05	142.1	364.8
627	B-TT5.2	9	BM18-02	164.01	420.6
628	B-TT5.2	10	BM18-04	119.6	302.7
629	B-TT5.2	11	BM18-06	119.6	265.1
630	B-TT5.2	12	BM18-08	119.6	265.1
631	B-TT5.2	13	BM18-10	119.6	265.1
632	B-TT5.2	14	BM18-12	119.6	265.1
633	B-TT5.2	15	BM18-14	119.6	263.1
634	B-TT6.1	1	BM18-45	144.8	288.4
635	B-TT6.1	2	BM18-43	120	343.1
636	B-TT6.1	3	BM18-41	120	345.1
637	B-TT6.1	4	BM18-39	120	345.1
638	B-TT6.1	5	BM18-37	120	344.8
639	B-TT6.1	6	BM18-35	120	345.1

640	B-TT6.1	7	BM18-33	120	345.1
641	B-TT6.1	8	BM18-31	120	300.4
642	B-TT6.1	9	BM19-34	96	258.4
643	B-TT6.1	10	BM19-36	96	297.1
644	B-TT6.1	11	BM19-38	96	297.1
645	B-TT6.1	12	BM19-40	96	296.8
646	B-TT6.1	13	BM19-42	96	297.1
647	B-TT6.1	14	BM19-44	96	297.1
648	B-TT6.1	15	BM19-46	96	295.1
649	B-TT6.1	16	BM20-11	143.55	284.2
650	B-TT6.2	1	BM18-29	120	286.4
651	B-TT6.2	2	BM18-27	120	329.1
652	B-TT6.2	3	BM18-25	120	329.1
653	B-TT6.2	4	BM18-23	120	328.8
654	B-TT6.2	5	BM18-21	120	329.1
655	B-TT6.2	6	BM18-19	120	329.1
656	B-TT6.2	7	BM18-17	120	286.4
657	B-TT6.2	8	BM19-20	96	258.4
658	B-TT6.2	9	BM19-22	96	297.1
659	B-TT6.2	10	BM19-24	96	297.1
660	B-TT6.2	11	BM19-26	96	296.8
661	B-TT6.2	12	BM19-28	96	297.1
662	B-TT6.2	13	BM19-30	96	297.1
663	B-TT6.2	14	BM19-32	96	258.4
664	B-TT6.3	1	BM18-15	112.5	279.6
665	B-TT6.3	2	BM18-13	112.5	323.3
666	B-TT6.3	3	BM18-11	112.5	323.3
667	B-TT6.3	4	BM18-09	112.5	323.3
668	B-TT6.3	5	BM18-07	112.5	323.3
669	B-TT6.3	6	BM18-05	112.5	323.3
670	B-TT6.3	7	BM18-03	112.5	323.3
671	B-TT6.3	8	BM18-01	142.5	321.7
672	B-TT6.3	9	BM26-09	158.92	320.1
673	B-TT6.3	10	BM26-10	117.93	365.3
674	B-TT6.3	11	BM19-02	114	276.7
675	B-TT6.3	12	BM19-04	114	276.7
676	B-TT6.3	13	BM19-06	90	297.1
677	B-TT6.3	14	BM19-08	90	297.1
678	B-TT6.3	15	BM19-10	90	297.1
679	B-TT6.3	16	BM19-12	90	297.1
680	B-TT6.3	17	BM19-14	90	297.1
681	B-TT6.3	18	BM19-16	90	297.1
682	B-TT6.3	19	BM19-18	90	240.5

683	B-TT7.1	1	BM20-13	164.4	364.0
684	B-TT7.1	2	BM20-15	120	269.9
685	B-TT7.1	3	BM20-17	120	361.1
686	B-TT7.1	4	BM20-19	120	361.1
687	B-TT7.1	5	BM20-21	120	361.1
688	B-TT7.1	6	BM20-23	120	361.1
689	B-TT7.1	7	BM20-25	120	361.1
690	B-TT7.1	8	BM20-27	120	361.1
691	B-TT7.1	9	BM20-29	120.77	269.9
692	B-TT7.1	10	BM21-16	122.31	269.9
693	B-TT7.1	11	BM21-14	120	361.1
694	B-TT7.1	12	BM21-12	120	361.1
695	B-TT7.1	13	BM21-10	120	361.1
696	B-TT7.1	14	BM21-08	120	361.1
697	B-TT7.1	15	BM21-06	120	361.1
698	B-TT7.1	16	BM21-04	120	361.1
699	B-TT7.1	17	BM21-02	120	269.9
700	B-TT7.1	18	BM19-15	162.86	358.5
701	B-TT7.2	1	BM25-24	157	434.3
702	B-TT7.2	2	BM25-22	120	353.6
703	B-TT7.2	3	BM25-20	165	481.8
704	B-TT7.2	4	CLĐ	165	221.9
705	B-TT7.2	5	BM25-18	120	356.7
706	B-TT7.2	6	BM25-16	120	358.5
707	B-TT7.2	7	BM25-14	112	305.8
708	B-TT7.3	1	BM21-01	99.76	263.1
709	B-TT7.3	2	BM21-03	96	265.1
710	B-TT7.3	3	BM21-05	96	265.1
711	B-TT7.3	4	BM21-07	96	264.8
712	B-TT7.3	5	BM21-09	96	265.1
713	B-TT7.3	6	BM21-11	96	265.1
714	B-TT7.3	7	BM21-13	98.77	263.1
715	B-TT7.3	8	BM22-14	99.76	263.1
716	B-TT7.3	9	BM22-12	96	265.1
717	B-TT7.3	10	BM22-10	96	265.1
718	B-TT7.3	11	BM22-08	96	264.8
719	B-TT7.3	12	BM22-06	96	265.1
720	B-TT7.3	13	BM22-04	96	265.1
721	B-TT7.3	14	BM22-02	98.77	263.1
722	B-TT7.4	1	BM19-13	112	305.8
723	B-TT7.4	2	BM19-11	120	358.5
724	B-TT7.4	3	BM19-09	120	356.7

725	B-TT7.4	4	CLĐ	165	221.9
726	B-TT7.4	5	BM19-07	120	347.3
727	B-TT7.4	6	BM19-05	120	354.3
728	B-TT7.4	7	BM19-03	112	301.8
729	B-TT7.5	1	BM22-01	99.76	263.1
730	B-TT7.5	2	BM22-03	96	265.1
731	B-TT7.5	3	BM22-05	96	265.1
732	B-TT7.5	4	BM22-07	96	264.8
733	B-TT7.5	5	BM22-09	96	265.1
734	B-TT7.5	6	BM22-11	96	265.1
735	B-TT7.5	7	BM22-13	98.77	263.1
736	B-TT7.5	8	BM23-14	99.76	263.1
737	B-TT7.5	9	BM23-12	96	265.1
738	B-TT7.5	10	BM23-10	96	265.1
739	B-TT7.5	11	BM23-08	96	264.8
740	B-TT7.5	12	BM23-06	96	265.1
741	B-TT7.5	13	BM23-04	96	265.1
742	B-TT7.5	14	BM23-02	98.7738	263.1
743	B-TT7.6	1	BM25-12	112	301.8
744	B-TT7.6	2	BM25-10	120	354.3
745	B-TT7.6	3	BM25-08	120	347.3
746	B-TT7.6	4	CLĐ	165	221.9
747	B-TT7.6	5	BM25-06	165	475.9
748	B-TT7.6	6	BM25-04	120	357.7
749	B-TT7.6	7	BM25-02	157	438.8
750	B-TT7.7	1	BM19-01	164.4	364.0
751	B-TT7.7	2	BM23-01	120	269.9
752	B-TT7.7	3	BM23-03	120	361.1
753	B-TT7.7	4	BM23-05	120	361.1
754	B-TT7.7	5	BM23-07	120	361.1
755	B-TT7.7	6	BM23-09	120	361.1
756	B-TT7.7	7	BM23-11	120	361.1
757	B-TT7.7	8	BM23-13	120	361.1
758	B-TT7.7	9	BM23-15	120.77	269.9
759	B-TT7.7	10	BM24-09	122.31	269.9
760	B-TT7.7	11	BM24-08	120	361.1
761	B-TT7.7	12	BM24-07	120	361.1
762	B-TT7.7	13	BM24-06	120	361.1
763	B-TT7.7	14	BM24-05	120	361.1
764	B-TT7.7	15	BM24-04	120	361.1
765	B-TT7.7	16	BM24-03	120	361.1
766	B-TT7.7	17	BM24-02	120	269.9
767	B-TT7.7	18	BM24-01	162.86	358.5

768	B-TT8.1	1	BM29-16	112	323.8
769	B-TT8.1	2	BM29-18	96	297.1
770	B-TT8.1	3	BM29-20	96	297.1
771	B-TT8.1	4	BM29-22	96	296.8
772	B-TT8.1	5	BM29-24	96	297.1
773	B-TT8.1	6	BM29-26	96	297.1
774	B-TT8.1	7	BM29-28	96	258.4
775	B-TT8.1	8	BM28-27	120	272.4
776	B-TT8.1	9	BM28-25	120	313.1
777	B-TT8.1	10	BM28-23	120	313.1
778	B-TT8.1	11	BM28-21	120	312.8
779	B-TT8.1	12	BM28-19	120	313.1
780	B-TT8.1	13	BM28-17	120	313.1
781	B-TT8.1	14	BM28-15	142	338.6
782	B-TT8.2	1	ĐLBM-41	134.5	367.6
783	B-TT8.2	2	ĐLBM-39	120	356.1
784	B-TT8.2	3	ĐLBM-37	142.5	413.1
785	B-TT8.2	4	CLĐ	165	221.9
786	B-TT8.2	5	ĐLBM-35	142.5	411.4
787	B-TT8.2	6	ĐLBM-33	120	357.3
788	B-TT8.2	7	ĐLBM-31	134.5	372.9
789	B-TT8.3	1	BM31-08	142.77	343.6
790	B-TT8.3	2	BM31-09	120	313.1
791	B-TT8.3	3	BM31-10	120	313.1
792	B-TT8.3	4	BM31-11	120	312.8
793	B-TT8.3	5	BM31-12	120	313.1
794	B-TT8.3	6	BM31-13	120	313.1
795	B-TT8.3	7	BM31-14	119.23	272.4
796	B-TT8.3	8	BM29-27	96.5	258.4
797	B-TT8.3	9	BM29-25	96	297.1
798	B-TT8.3	10	BM29-23	96	297.1
799	B-TT8.3	11	BM29-21	96	296.8
800	B-TT8.3	12	BM29-19	96	297.1
801	B-TT8.3	13	BM29-17	96	297.1
802	B-TT8.3	14	BM29-15	111.51	319.9
803	B-TT9.1	1	BM29-02	96.5	258.4
804	B-TT9.1	2	BM29-04	96	297.1
805	B-TT9.1	3	BM29-06	96	297.1
806	B-TT9.1	4	BM29-08	96	296.8
807	B-TT9.1	5	BM29-10	96	297.1
808	B-TT9.1	6	BM29-12	96	297.1
809	B-TT9.1	7	BM29-14	111.51	319.9

810	B-TT9.1	8	BM28-13	142.77	343.6
811	B-TT9.1	9	BM28-11	120	313.1
812	B-TT9.1	10	BM28-09	120	313.1
813	B-TT9.1	11	BM28-07	120	312.8
814	B-TT9.1	12	BM28-05	120	313.1
815	B-TT9.1	13	BM28-03	120	313.1
816	B-TT9.1	14	BM28-01	119.24	272.4
817	B-TT9.2	1	BM32-06	134.5	372.9
818	B-TT9.2	2	BM32-05	120	357.3
819	B-TT9.2	3	BM32-04	142.5	411.4
820	B-TT9.2	4	CLĐ	165	221.9
821	B-TT9.2	5	BM32-03	142.5	413.1
822	B-TT9.2	6	BM32-02	120	356.1
823	B-TT9.2	7	BM32-01	134.5	367.6
824	B-TT9.3	1	BM31-01	120.78	272.4
825	B-TT9.3	2	BM31-02	120	313.1
826	B-TT9.3	3	BM31-03	120	313.1
827	B-TT9.3	4	BM31-04	120.01	312.8
828	B-TT9.3	5	BM31-05	120	313.1
829	B-TT9.3	6	BM31-06	120	313.1
830	B-TT9.3	7	BM31-07	141.23	338.6
831	B-TT9.3	8	BM29-13	112.5	323.8
832	B-TT9.3	9	BM29-11	96	297.1
833	B-TT9.3	10	BM29-09	96	297.1
834	B-TT9.3	11	BM29-07	96	296.8
835	B-TT9.3	12	BM29-05	96	297.1
836	B-TT9.3	13	BM29-03	96	297.1
837	B-TT9.3	14	BM29-01	95.51	258.4
838	C-BT1	1	TD-55	251.77	527.3
839	C-BT1	2	HĐ02-02	266	579.5
840	C-BT1	3	HĐ02-04	266	579.5
841	C-BT1	4	HĐ02-06	266	579.5
842	C-BT1	5	HĐ02-08	228	484.6
843	C-BT1	6	HĐ02-10	228	484.6
844	C-BT1	7	HĐ02-12	228	484.6
845	C-BT1	8	HĐ02-14	228	484.6
846	C-BT1	9	HĐ02-16	228	484.6
847	C-BT1	10	HĐ02-18	228	484.6
848	C-BT1	11	HĐ02-20	228	484.6
849	C-BT1	12	HĐ02-22	228	484.6
850	C-BT1	13	HĐ02-24	306.74	555.2
851	C-BT2	1	HĐ01-01	329.28	596.9
852	C-BT2	2	HĐ01-02	209	437.2

853	C-BT2	3	HĐ01-03	209	437.2
854	C-BT2	4	HĐ01-04	209	437.2
855	C-BT2	5	HĐ01-05	209	437.2
856	C-BT2	6	HĐ01-06	209	437.2
857	C-BT2	7	HĐ01-07	209	437.2
858	C-BT2	8	HĐ-82	345.82	638.0
859	C-TT1.1	1	HĐ02-03	184.56	493.5
860	C-TT1.1	2	HĐ02-01	139.97	398.0
861	C-TT1.1	3	TD-54	179.85	477.1
862	C-TT1.1	4	TD-53	136	394.3
863	C-TT1.1	5	TD-52	136	394.3
864	C-TT1.1	6	TD-51	136	394.3
865	C-TT1.1	7	TD-50	136	394.3
866	C-TT1.1	8	TD-49	136	394.3
867	C-TT1.1	9	TD-48	136.18	344.7
868	C-TT1.1	10	HĐ03-14	103.94	260.7
869	C-TT1.1	11	HĐ03-16	104	298.3
870	C-TT1.1	12	HĐ03-18	104	298.3
871	C-TT1.1	13	HĐ03-20	104	298.3
872	C-TT1.1	14	HĐ03-22	104	298.3
873	C-TT1.1	15	HĐ03-24	104	298.3
874	C-TT1.2	1	ĐLBM-34	184.1	429.7
875	C-TT1.2	2	ĐLBM-32	139.79	350.0
876	C-TT1.2	3	TD-41	167.82	370.4
877	C-TT1.2	4	TD-42	136	426.3
878	C-TT1.2	5	TD-43	136	426.3
879	C-TT1.2	6	TD-44	136	426.3
880	C-TT1.2	7	TD-45	136	426.3
881	C-TT1.2	8	TD-46	136	426.3
882	C-TT1.2	9	TD-47	136.34	372.7
883	C-TT1.2	10	HĐ03-12	104.46	260.7
884	C-TT1.2	11	HĐ03-10	104	298.3
885	C-TT1.2	12	HĐ03-08	104	298.3
886	C-TT1.2	13	HĐ03-06	104	298.3
887	C-TT1.2	14	HĐ03-04	104	298.3
888	C-TT1.2	15	HĐ03-02	104	260.7
889	C-TT2.1	1	HĐ02-07	96.07	266.3
890	C-TT2.1	2	HĐ02-09	96	266.3
891	C-TT2.1	3	HĐ02-11	96	266.3
892	C-TT2.1	4	HĐ02-13	96	270.0
893	C-TT2.1	5	HĐ02-15	96	266.3
894	C-TT2.1	6	HĐ02-17	96	266.3
895	C-TT2.1	7	HĐ02-19	96	266.3

896	C-TT2.1	8	HĐ02-21	101.42	236.3
897	C-TT2.1	9	HĐ08-20	109.86	277.9
898	C-TT2.1	10	HĐ08-18	102.29	236.2
899	C-TT2.1	11	HĐ05-14	96	282.3
900	C-TT2.1	12	HĐ05-12	96	282.3
901	C-TT2.1	13	HĐ05-10	96	282.3
902	C-TT2.1	14	HĐ05-08	96	286.0
903	C-TT2.1	15	HĐ05-06	96	282.3
904	C-TT2.1	16	HĐ05-04	96	282.3
905	C-TT2.1	17	HĐ05-02	96.22	282.3
906	C-TT2.2	1	HĐ02-05	112	315.8
907	C-TT2.2	2	HĐ03-19	120	362.3
908	C-TT2.2	3	HĐ03-17	120	362.3
909	C-TT2.2	4	CLĐ	165	219.7
910	C-TT2.2	5	HĐ03-15	120	362.3
911	C-TT2.2	6	HĐ03-13	120	362.3
912	C-TT2.2	7	HĐ03-11	112	315.8
913	C-TT2.3	1	HĐ05-01	114.12	282.3
914	C-TT2.3	2	HĐ05-03	96	282.3
915	C-TT2.3	3	HĐ05-05	96	282.3
916	C-TT2.3	4	HĐ05-07	96	282.3
917	C-TT2.3	5	HĐ05-09	96	282.3
918	C-TT2.3	6	HĐ05-11	113.55	282.3
919	C-TT2.3	7	HĐ06-12	114.53	282.3
920	C-TT2.3	8	HĐ06-10	96	282.3
921	C-TT2.3	9	HĐ06-08	96	282.3
922	C-TT2.3	10	HĐ06-06	96	282.3
923	C-TT2.3	11	HĐ06-04	96	282.3
924	C-TT2.3	12	HĐ06-02	114.26	282.3
925	C-TT2.4	1	HĐ08-16	112	315.8
926	C-TT2.4	2	HĐ08-14	120	362.3
927	C-TT2.4	3	HĐ08-12	120	362.3
928	C-TT2.4	4	CLĐ	165	219.7
929	C-TT2.4	5	HĐ08-10	120	362.3
930	C-TT2.4	6	HĐ08-08	120	362.3
931	C-TT2.4	7	HĐ08-06	112	315.8
932	C-TT2.5	1	HĐ06-01	115.2	298.3
933	C-TT2.5	2	HĐ06-03	96	298.3
934	C-TT2.5	3	HĐ06-05	96	298.3
935	C-TT2.5	4	HĐ06-07	96	298.3
936	C-TT2.5	5	HĐ06-09	96	298.3
937	C-TT2.5	6	HĐ06-11	115.77	298.3
938	C-TT2.5	7	HĐ07-12	116.75	298.3

939	C-TT2.5	8	HĐ07-10	96	298.3
940	C-TT2.5	9	HĐ07-08	96	298.3
941	C-TT2.5	10	HĐ07-06	96	298.3
942	C-TT2.5	11	HĐ07-04	96	298.3
943	C-TT2.5	12	HĐ07-02	115.35	298.3
944	C-TT2.6	1	HĐ03-09	112	310.7
945	C-TT2.6	2	HĐ03-07	120	355.9
946	C-TT2.6	3	HĐ03-05	120	355.9
947	C-TT2.6	4	CLĐ	165	219.7
948	C-TT2.6	5	HĐ03-03	165	468.2
949	C-TT2.6	6	HĐ03-01	120	355.9
950	C-TT2.6	7	ĐLBM-36	157	442.3
951	C-TT2.7	1	HĐ07-01	104.1	298.3
952	C-TT2.7	2	HĐ07-03	104	298.3
953	C-TT2.7	3	HĐ07-05	104	298.3
954	C-TT2.7	4	HĐ07-07	104	302.0
955	C-TT2.7	5	HĐ07-09	104	298.3
956	C-TT2.7	6	HĐ07-11	104	298.3
957	C-TT2.7	7	HĐ07-13	104	298.3
958	C-TT2.7	8	HĐ08-04	151.64	367.8
959	C-TT2.7	9	HĐ08-02	116.62	306.8
960	C-TT2.7	10	ĐLBM-52	153.07	367.8
961	C-TT2.7	11	ĐLBM-50	136	394.3
962	C-TT2.7	12	ĐLBM-48	136	394.3
963	C-TT2.7	13	ĐLBM-46	136	394.3
964	C-TT2.7	14	ĐLBM-44	136	398.0
965	C-TT2.7	15	ĐLBM-42	136	394.3
966	C-TT2.7	16	ĐLBM-40	136	394.3
967	C-TT2.7	17	ĐLBM-38	136.39	394.3
968	C-TT3.1	1	ĐLBM-66	136	358.7
969	C-TT3.1	2	ĐLBM-64	136	410.3
970	C-TT3.1	3	ĐLBM-62	136	410.3
971	C-TT3.1	4	ĐLBM-60	136	410.3
972	C-TT3.1	5	ĐLBM-58	136	410.3
973	C-TT3.1	6	ĐLBM-56	136	410.3
974	C-TT3.1	7	ĐLBM-54	171.97	434.3
975	C-TT3.1	8	HĐ08-01	131.4	351.9
976	C-TT3.1	9	HĐ08-03	173.4	440.1
977	C-TT3.1	10	HĐ07-15	104	298.3
978	C-TT3.1	11	HĐ07-17	104	298.3
979	C-TT3.1	12	HĐ07-19	104	298.3
980	C-TT3.1	13	HĐ07-21	104	298.3
981	C-TT3.1	14	HĐ07-23	104	298.3

982	C-TT3.1	15	HĐ07-25	104	260.7
983	C-TT3.2	1	HĐ-60	180.96	434.9
984	C-TT3.2	2	HĐ-58	136.08	348.0
985	C-TT3.2	3	HĐ-56	160.77	365.2
986	C-TT3.2	4	ĐLBM-78	136	410.3
987	C-TT3.2	5	ĐLBM-76	136	410.3
988	C-TT3.2	6	ĐLBM-74	136	410.3
989	C-TT3.2	7	ĐLBM-72	136	410.3
990	C-TT3.2	8	ĐLBM-70	136	410.3
991	C-TT3.2	9	ĐLBM-68	136	410.3
992	C-TT3.2	10	HĐ07-27	104	298.3
993	C-TT3.2	11	HĐ07-29	104	298.3
994	C-TT3.2	12	HĐ07-31	104	298.3
995	C-TT3.2	13	HĐ07-33	104	298.3
996	C-TT3.2	14	HĐ07-35	104	298.3
997	C-TT3.2	15	HĐ07-37	104	298.3
998	C-TT4.1	1	HĐ08-21	97.48	239.9
999	C-TT4.1	2	HĐ08-19	96	298.3
1000	C-TT4.1	3	HĐ08-17	96	298.3
1001	C-TT4.1	4	HĐ08-15	96	302.0
1002	C-TT4.1	5	HĐ08-13	96	298.3
1003	C-TT4.1	6	HĐ08-11	96	298.3
1004	C-TT4.1	7	HĐ08-09	96	221.9
1005	C-TT4.1	8	HĐ08-07	120	221.9
1006	C-TT4.1	9	HĐ08-05	98.54	286.9
1007	C-TT4.1	10	HĐ09-02	99.53	286.9
1008	C-TT4.1	11	HĐ09-04	120	221.9
1009	C-TT4.1	12	HĐ09-06	96	221.9
1010	C-TT4.1	13	HĐ09-08	96	298.3
1011	C-TT4.1	14	HĐ09-10	96	298.3
1012	C-TT4.1	15	HĐ09-12	96	302.0
1013	C-TT4.1	16	HĐ09-14	96	298.3
1014	C-TT4.1	17	HĐ09-16	96	298.3
1015	C-TT4.1	18	HĐ09-18	96.49	239.9
1016	C-TT4.2	1	HĐ02-23	112	310.7
1017	C-TT4.2	2	HĐ02-25	120	355.9
1018	C-TT4.2	3	HĐ02-27	120	355.9
1019	C-TT4.2	4	CLĐ	165	219.7
1020	C-TT4.2	5	HĐ02-29	120	355.9
1021	C-TT4.2	6	HĐ02-31	120	355.9
1022	C-TT4.2	7	HĐ02-33	112	310.7
1023	C-TT4.3	1	HĐ09-13	96.01	232.7
1024	C-TT4.3	2	HĐ09-11	96	266.3

1025	C-TT4.3	3	HĐ09-09	96	266.3
1026	C-TT4.3	4	HĐ09-07	96	270.0
1027	C-TT4.3	5	HĐ09-05	96	266.3
1028	C-TT4.3	6	HĐ09-03	96	266.3
1029	C-TT4.3	7	HĐ09-01	96.01	232.7
1030	C-TT4.3	8	HĐ10-02	96.99	246.7
1031	C-TT4.3	9	HĐ10-04	96	282.3
1032	C-TT4.3	10	HĐ10-06	96	282.3
1033	C-TT4.3	11	HĐ10-08	96	286.0
1034	C-TT4.3	12	HĐ10-10	96	282.3
1035	C-TT4.3	13	HĐ10-12	96	282.3
1036	C-TT4.3	14	HĐ10-14	95.02	246.7
1037	C-TT4.4	1	HĐ07-14	112	300.6
1038	C-TT4.4	2	HĐ07-16	120	346.3
1039	C-TT4.4	3	HĐ07-18	120	346.3
1040	C-TT4.4	4	CLĐ	165	219.7
1041	C-TT4.4	5	HĐ07-20	105	311.1
1042	C-TT4.4	6	HĐ07-22	105	311.1
1043	C-TT4.4	7	HĐ07-24	130.72	361.3
1044	C-TT4.5	1	HĐ10-13	96.01	246.7
1045	C-TT4.5	2	HĐ10-11	96	282.3
1046	C-TT4.5	3	HĐ10-09	96	282.3
1047	C-TT4.5	4	HĐ10-07	96	286.0
1048	C-TT4.5	5	HĐ10-05	96	282.3
1049	C-TT4.5	6	HĐ10-03	96	282.3
1050	C-TT4.5	7	HĐ10-01	96.01	246.7
1051	C-TT4.5	8	HĐ11-02	93.98	240.5
1052	C-TT4.5	9	HĐ11-04	94.62	275.9
1053	C-TT4.5	10	HĐ11-06	96.18	275.8
1054	C-TT4.5	11	HĐ11-08	97.75	279.4
1055	C-TT4.5	12	HĐ11-10	99.32	275.8
1056	C-TT4.5	13	HĐ11-12	100.89	275.8
1057	C-TT4.5	14	HĐ11-14	101.37	241.1
1058	C-TT4.6	1	HĐ02-35	129.73	359.7
1059	C-TT4.6	2	HĐ02-37	120.02	355.8
1060	C-TT4.6	3	HĐ02-39	120.02	360.7
1061	C-TT4.6	4	CLĐ	165	215.9
1062	C-TT4.6	5	HĐ02-41	105.02	301.8
1063	C-TT4.6	6	HĐ02-43	105.02	305.6
1064	C-TT4.6	7	HĐ02-45	105.02	308.9
1065	C-TT4.6	8	HĐ-80	122.52	339.5
1066	C-TT4.7	1	HĐ11-15	105.49	260.7
1067	C-TT4.7	2	HĐ11-13	104	298.3

1068	C-TT4.7	3	HĐ11-11	104	298.3
1069	C-TT4.7	4	HĐ11-09	104	302.0
1070	C-TT4.7	5	HĐ11-07	104	298.3
1071	C-TT4.7	6	HĐ11-05	104	298.3
1072	C-TT4.7	7	HĐ11-03	104	298.3
1073	C-TT4.7	8	HĐ11-01	130	245.9
1074	C-TT4.7	9	HĐ07-26	107.66	325.0
1075	C-TT4.7	10	HĐ-62	138.74	409.2
1076	C-TT4.7	11	HĐ-64	170	319.1
1077	C-TT4.7	12	HĐ-66	136	426.3
1078	C-TT4.7	13	HĐ-68	136	426.3
1079	C-TT4.7	14	HĐ-70	136	426.3
1080	C-TT4.7	15	HĐ-72	136	430.0
1081	C-TT4.7	16	HĐ-74	136	426.3
1082	C-TT4.7	17	HĐ-76	136	426.3
1083	C-TT4.7	18	HĐ-78	142.46	372.7
1084	D-TT1.1	1	TD-40	193.06	527.1
1085	D-TT1.1	2	TD-39	170	295.1
1086	D-TT1.1	3	TD-38	136	426.3
1087	D-TT1.1	4	TD-37	136	426.3
1088	D-TT1.1	5	TD-36	136	426.3
1089	D-TT1.1	6	TD-35	136	430.0
1090	D-TT1.1	7	TD-34	136	426.3
1091	D-TT1.1	8	TD-33	136	426.3
1092	D-TT1.1	9	TD-32	136	426.3
1093	D-TT1.1	10	HĐ24-60	104	298.3
1094	D-TT1.1	11	HĐ24-62	104	298.3
1095	D-TT1.1	12	HĐ24-64	104	298.3
1096	D-TT1.1	13	HĐ24-66	104	302.0
1097	D-TT1.1	14	HĐ24-68	104	298.3
1098	D-TT1.1	15	HĐ24-70	104	298.3
1099	D-TT1.1	16	HĐ24-72	104	298.3
1100	D-TT1.1	17	HĐ24-74	130	221.9
1101	D-TT1.1	18	ĐLBM-43	157.04	422.7
1102	D-TT1.2	1	TD-31	136	345.9
1103	D-TT1.2	2	TD-30	136	426.3
1104	D-TT1.2	3	TD-29	136	426.3
1105	D-TT1.2	4	TD-28	136	430.0
1106	D-TT1.2	5	TD-27	136	426.3
1107	D-TT1.2	6	TD-26	136	426.3
1108	D-TT1.2	7	TD-25	136	319.1
1109	D-TT1.2	8	HĐ24-46	104	221.9
1110	D-TT1.2	9	HĐ24-48	104	298.3

1111	D-TT1.2	10	HĐ24-50	104	298.3
1112	D-TT1.2	11	HĐ24-52	104	302.0
1113	D-TT1.2	12	HĐ24-54	104	298.3
1114	D-TT1.2	13	HĐ24-56	104	298.3
1115	D-TT1.2	14	HĐ24-58	104	239.9
1116	D-TT1.3	1	TD-24	136	345.9
1117	D-TT1.3	2	TD-23	136	426.3
1118	D-TT1.3	3	TD-22	136	426.3
1119	D-TT1.3	4	TD-21	136	430.0
1120	D-TT1.3	5	TD-20	136	426.3
1121	D-TT1.3	6	TD-19	136	426.3
1122	D-TT1.3	7	TD-18	136	319.1
1123	D-TT1.3	8	HĐ24-32	104	221.9
1124	D-TT1.3	9	HĐ24-34	104	298.3
1125	D-TT1.3	10	HĐ24-36	104	298.3
1126	D-TT1.3	11	HĐ24-38	104	302.0
1127	D-TT1.3	12	HĐ24-40	104	298.3
1128	D-TT1.3	13	HĐ24-42	104	298.3
1129	D-TT1.3	14	HĐ24-44	104	239.9
1130	D-TT1.4	1	TD-17	128.7	339.6
1131	D-TT1.4	2	TD-16	119.41	339.3
1132	D-TT1.4	3	TD-15	123.2	339.3
1133	D-TT1.4	4	TD-14	125.68	339.3
1134	D-TT1.4	5	TD-13	126.64	339.3
1135	D-TT1.4	6	TD-12	126.11	339.3
1136	D-TT1.4	7	TD-11	124.06	339.3
1137	D-TT1.4	8	TD-10	171.45	407.3
1138	D-TT1.4	9	HĐ24-16	126.91	279.6
1139	D-TT1.4	10	HĐ24-18	102.67	279.2
1140	D-TT1.4	11	HĐ24-20	99.69	279.2
1141	D-TT1.4	12	HĐ24-22	98.41	279.2
1142	D-TT1.4	13	HĐ24-24	98.81	279.2
1143	D-TT1.4	14	HĐ24-26	101.04	279.2
1144	D-TT1.4	15	HĐ24-28	104.53	279.2
1145	D-TT1.4	16	HĐ24-30	150.86	298.3
1146	D-TT1.5	1	TD-09	142.24	334.1
1147	D-TT1.5	2	TD-08	115.19	339.3
1148	D-TT1.5	3	TD-07	116.95	339.3
1149	D-TT1.5	4	TD-06	117.2	339.3
1150	D-TT1.5	5	TD-05	115.94	309.2
1151	D-TT1.5	6	TD-04	131.32	386.4
1152	D-TT1.5	7	TD-03	119.05	309.2
1153	D-TT1.5	8	TD-02	151.95	309.2

1154	D-TT1.5	9	TD-01	147	456.7
1155	D-TT1.5	10	HĐ37-01	116	298.3
1156	D-TT1.5	11	HĐ37-02	159.5	521.1
1157	D-TT1.5	12	HĐ24-02	133.06	309.2
1158	D-TT1.5	13	HĐ24-04	106.07	309.2
1159	D-TT1.5	14	HĐ24-06	129.35	362.1
1160	D-TT1.5	15	HĐ24-08	108.61	312.8
1161	D-TT1.5	16	HĐ24-10	107.73	309.2
1162	D-TT1.5	17	HĐ24-12	108.53	309.2
1163	D-TT1.5	18	HĐ24-14	124.26	309.2
1164	D-TT2	1	HĐ37-10	189.58	475.6
1165	D-TT2	2	HĐ37-09	120	330.3
1166	D-TT2	3	HĐ37-08	120	330.3
1167	D-TT2	4	HĐ37-07	120	330.3
1168	D-TT2	5	HĐ37-06	120	334.0
1169	D-TT2	6	HĐ37-05	120	330.3
1170	D-TT2	7	HĐ37-04	120	330.3
1171	D-TT2	8	HĐ37-03	120	330.3
1172	D-TT2	9	HĐ36-01	120	362.3
1173	D-TT2	10	HĐ36-03	120	362.3
1174	D-TT2	11	HĐ36-05	120	362.3
1175	D-TT2	12	HĐ36-07	120	366.0
1176	D-TT2	13	HĐ36-09	120	362.3
1177	D-TT2	14	HĐ36-11	120	362.3
1178	D-TT2	15	HĐ36-13	120	362.3
1179	D-TT2	16	HĐ32-04	156.4	367.4
1180	D-TT2	17	HĐ32-02	137.57	378.7
1181	D-TT3.1	1	HĐ37-17	165.71	362.2
1182	D-TT3.1	2	HĐ37-16	114.13	362.4
1183	D-TT3.1	3	HĐ37-15	112.37	362.4
1184	D-TT3.1	4	HĐ37-14	113.82	362.4
1185	D-TT3.1	5	HĐ37-13	117.34	362.4
1186	D-TT3.1	6	HĐ37-12	121.03	362.4
1187	D-TT3.1	7	HĐ37-11	190.53	454.6
1188	D-TT3.1	8	HĐ32-01	182.08	477.1
1189	D-TT3.1	9	HĐ36-15	122.31	362.4
1190	D-TT3.1	10	HĐ36-17	125.85	362.4
1191	D-TT3.1	11	HĐ36-19	127.62	366.2
1192	D-TT3.1	12	HĐ36-21	126.7	362.4
1193	D-TT3.1	13	HĐ36-23	123.05	362.4
1194	D-TT3.1	14	HĐ36-25	149.69	362.2
1195	D-TT3.2	1	HĐ-06	117.93	360.8
1196	D-TT3.2	2	HĐ-04	112	366.2

1197	D-TT3.2	3	HĐ-02	150.08	460.9
1198	D-TT3.2	4	HĐ37-23	143.24	339.3
1199	D-TT3.2	5	HĐ37-22	113.7	339.3
1200	D-TT3.2	6	HĐ37-21	123.61	370.4
1201	D-TT3.2	7	HĐ37-20	113.24	339.3
1202	D-TT3.2	8	HĐ37-19	115.98	339.3
1203	D-TT3.2	9	HĐ37-18	145.45	362.2
1204	D-TT3.2	10	HĐ36-27	132.48	369.4
1205	D-TT3.2	11	HĐ36-29	110.17	339.3
1206	D-TT3.2	12	HĐ36-31	112.02	339.3
1207	D-TT3.2	13	HĐ36-33	119.55	339.2
1208	D-TT3.2	14	HĐ36-35	111.36	339.3
1209	D-TT3.2	15	HĐ36-37	141.76	339.6
1210	D-TT4.1	1	ĐLBM-59	136.99	394.3
1211	D-TT4.1	2	ĐLBM-57	136	394.3
1212	D-TT4.1	3	ĐLBM-55	136	394.3
1213	D-TT4.1	4	ĐLBM-53	136	398.0
1214	D-TT4.1	5	ĐLBM-51	136	394.3
1215	D-TT4.1	6	ĐLBM-49	136	394.3
1216	D-TT4.1	7	ĐLBM-47	136	394.3
1217	D-TT4.1	8	ĐLBM-45	154.44	386.4
1218	D-TT4.1	9	HĐ24-39	117.62	315.1
1219	D-TT4.1	10	HĐ24-37	153.01	386.6
1220	D-TT4.1	11	HĐ25-02	104	298.3
1221	D-TT4.1	12	HĐ25-04	104	298.3
1222	D-TT4.1	13	HĐ25-06	104	298.3
1223	D-TT4.1	14	HĐ25-08	104	302.0
1224	D-TT4.1	15	HĐ25-10	104	298.3
1225	D-TT4.1	16	HĐ25-12	104	298.3
1226	D-TT4.1	17	HĐ25-14	106.09	298.3
1227	D-TT4.10	1	HĐ32-24	112	310.5
1228	D-TT4.10	2	HĐ32-22	120	355.9
1229	D-TT4.10	3	HĐ32-20	120	355.9
1230	D-TT4.10	4	CLĐ	165	219.7
1231	D-TT4.10	5	HĐ32-18	120	355.9
1232	D-TT4.10	6	HĐ32-16	120	355.9
1233	D-TT4.10	7	HĐ32-14	112	310.5
1234	D-TT4.11	1	HĐ29-01	119.32	279.5
1235	D-TT4.11	2	HĐ29-03	96	298.3
1236	D-TT4.11	3	HĐ29-05	96	298.3
1237	D-TT4.11	4	HĐ29-07	96	298.3
1238	D-TT4.11	5	HĐ29-09	96	298.3
1239	D-TT4.11	6	HĐ29-11	118.33	260.7

1240	D-TT4.11	7	HĐ30-12	119.32	260.7
1241	D-TT4.11	8	HĐ30-10	96	298.3
1242	D-TT4.11	9	HĐ30-08	96	298.3
1243	D-TT4.11	10	HĐ30-06	96	298.3
1244	D-TT4.11	11	HĐ30-04	96	298.3
1245	D-TT4.11	12	HĐ30-02	118.33	279.5
1246	D-TT4.12	1	HĐ24-11	112	310.5
1247	D-TT4.12	2	HĐ24-09	120	362.3
1248	D-TT4.12	3	HĐ24-07	120	362.3
1249	D-TT4.12	4	CLĐ	165	219.7
1250	D-TT4.12	5	HĐ24-05	120.02	361.8
1251	D-TT4.12	6	HĐ24-03	120.15	361.9
1252	D-TT4.12	7	HĐ24-01	113.69	319.2
1253	D-TT4.13	1	HĐ30-01	119.91	279.5
1254	D-TT4.13	2	HĐ30-03	96	298.3
1255	D-TT4.13	3	HĐ30-05	96	298.3
1256	D-TT4.13	4	HĐ30-07	96	298.3
1257	D-TT4.13	5	HĐ30-09	96	298.3
1258	D-TT4.13	6	HĐ30-11	117.07	260.7
1259	D-TT4.13	7	HĐ31-06	118.06	260.7
1260	D-TT4.13	8	HĐ31-05	96	298.3
1261	D-TT4.13	9	HĐ31-04	96	298.3
1262	D-TT4.13	10	HĐ31-03	96	298.3
1263	D-TT4.13	11	HĐ31-02	96	298.3
1264	D-TT4.13	12	HĐ31-01	112.57	260.7
1265	D-TT4.14	1	HĐ32-12	112	310.5
1266	D-TT4.14	2	HĐ32-10	120	355.9
1267	D-TT4.14	3	HĐ32-08	120	355.9
1268	D-TT4.14	4	CLĐ	165	215.9
1269	D-TT4.14	5	HĐ32-06	190.31	498.1
1270	D-TT4.2	1	ĐLBM-61	157	442.4
1271	D-TT4.2	2	HĐ32-46	120	355.9
1272	D-TT4.2	3	HĐ32-44	165	490.3
1273	D-TT4.2	4	CLĐ	165	219.7
1274	D-TT4.2	5	HĐ32-42	120	355.9
1275	D-TT4.2	6	HĐ32-40	120	355.9
1276	D-TT4.2	7	HĐ32-38	112	310.5
1277	D-TT4.3	1	HĐ25-01	118.83	279.5
1278	D-TT4.3	2	HĐ25-03	96	298.3
1279	D-TT4.3	3	HĐ25-05	96	298.3
1280	D-TT4.3	4	HĐ25-07	96	298.3
1281	D-TT4.3	5	HĐ25-09	96	298.3
1282	D-TT4.3	6	HĐ25-11	118.83	260.7

1283	D-TT4.3	7	HĐ26-12	119.81	260.7
1284	D-TT4.3	8	HĐ26-10	96	298.3
1285	D-TT4.3	9	HĐ26-08	96	298.3
1286	D-TT4.3	10	HĐ26-06	96	298.3
1287	D-TT4.3	11	HĐ26-04	96	298.3
1288	D-TT4.3	12	HĐ26-02	117.84	279.5
1289	D-TT4.4	1	HĐ24-35	112	310.5
1290	D-TT4.4	2	HĐ24-33	120	355.9
1291	D-TT4.4	3	HĐ24-31	120	355.9
1292	D-TT4.4	4	CLĐ	165	219.7
1293	D-TT4.4	5	HĐ24-29	120	355.9
1294	D-TT4.4	6	HĐ24-27	120	355.9
1295	D-TT4.4	7	HĐ24-25	112	310.5
1296	D-TT4.5	1	HĐ26-01	119.32	279.5
1297	D-TT4.5	2	HĐ26-03	96	298.3
1298	D-TT4.5	3	HĐ26-05	96	298.3
1299	D-TT4.5	4	HĐ26-07	96	298.3
1300	D-TT4.5	5	HĐ26-09	96	298.3
1301	D-TT4.5	6	HĐ26-11	118.33	260.7
1302	D-TT4.5	7	HĐ27-12	119.32	260.7
1303	D-TT4.5	8	HĐ27-10	96	298.3
1304	D-TT4.5	9	HĐ27-08	96	298.3
1305	D-TT4.5	10	HĐ27-06	96	298.3
1306	D-TT4.5	11	HĐ27-04	96	298.3
1307	D-TT4.5	12	HĐ27-02	118.33	279.5
1308	D-TT4.6	1	HĐ32-36	112	310.5
1309	D-TT4.6	2	HĐ32-34	120	355.9
1310	D-TT4.6	3	HĐ32-32	120	355.9
1311	D-TT4.6	4	CLĐ	165	219.7
1312	D-TT4.6	5	HĐ32-30	120	355.9
1313	D-TT4.6	6	HĐ32-28	120	355.9
1314	D-TT4.6	7	HĐ32-26	112	310.5
1315	D-TT4.7	1	HĐ27-01	119.32	279.5
1316	D-TT4.7	2	HĐ27-03	96	298.3
1317	D-TT4.7	3	HĐ27-05	96	298.3
1318	D-TT4.7	4	HĐ27-07	96	298.3
1319	D-TT4.7	5	HĐ27-09	96	298.3
1320	D-TT4.7	6	HĐ27-11	118.33	260.7
1321	D-TT4.7	7	HĐ28-12	119.32	260.7
1322	D-TT4.7	8	HĐ28-10	96	298.3
1323	D-TT4.7	9	HĐ28-08	96	298.3
1324	D-TT4.7	10	HĐ28-06	96	298.3
1325	D-TT4.7	11	HĐ28-04	96	298.3

1326	D-TT4.7	12	HĐ28-02	118.33	279.5
1327	D-TT4.8	1	HĐ24-23	112	310.5
1328	D-TT4.8	2	HĐ24-21	120	355.9
1329	D-TT4.8	3	HĐ24-19	120	355.9
1330	D-TT4.8	4	CLĐ	165	219.7
1331	D-TT4.8	5	HĐ24-17	120	355.9
1332	D-TT4.8	6	HĐ24-15	120	355.9
1333	D-TT4.8	7	HĐ24-13	112	310.5
1334	D-TT4.9	1	HĐ28-01	118.83	279.5
1335	D-TT4.9	2	HĐ28-03	96	298.3
1336	D-TT4.9	3	HĐ28-05	96	298.3
1337	D-TT4.9	4	HĐ28-07	96	298.3
1338	D-TT4.9	5	HĐ28-09	96	298.3
1339	D-TT4.9	6	HĐ28-11	118.83	260.7
1340	D-TT4.9	7	HĐ29-12	119.81	260.7
1341	D-TT4.9	8	HĐ29-10	96	298.3
1342	D-TT4.9	9	HĐ29-08	96	298.3
1343	D-TT4.9	10	HĐ29-06	96	298.3
1344	D-TT4.9	11	HĐ29-04	96	298.3
1345	D-TT4.9	12	HĐ29-02	117.84	279.5
1346	D-TT5.1	1	HĐ32-49	155.81	364.1
1347	D-TT5.1	2	HĐ32-47	96	282.3
1348	D-TT5.1	3	HĐ32-45	96	282.3
1349	D-TT5.1	4	HĐ32-43	96	286.0
1350	D-TT5.1	5	HĐ32-41	96	282.3
1351	D-TT5.1	6	HĐ32-39	96	282.3
1352	D-TT5.1	7	HĐ32-37	96	246.7
1353	D-TT5.1	8	HĐ33-32	96	246.7
1354	D-TT5.1	9	HĐ33-34	96	282.3
1355	D-TT5.1	10	HĐ33-36	96	282.3
1356	D-TT5.1	11	HĐ33-38	96	286.0
1357	D-TT5.1	12	HĐ33-40	96	282.3
1358	D-TT5.1	13	HĐ33-42	96	282.3
1359	D-TT5.1	14	HĐ25-13	154.82	364.1
1360	D-TT5.2	1	HĐ32-35	96	226.9
1361	D-TT5.2	2	HĐ32-33	96	282.3
1362	D-TT5.2	3	HĐ32-31	96	282.3
1363	D-TT5.2	4	HĐ32-29	96	286.0
1364	D-TT5.2	5	HĐ32-27	96	282.3
1365	D-TT5.2	6	HĐ32-25	96	282.3
1366	D-TT5.2	7	HĐ32-23	96	226.9
1367	D-TT5.2	8	HĐ33-18	96	226.9

1368	D-TT5.2	9	HĐ33-20	96	282.3
1369	D-TT5.2	10	HĐ33-22	96	282.3
1370	D-TT5.2	11	HĐ33-24	96	286.0
1371	D-TT5.2	12	HĐ33-26	96	282.3
1372	D-TT5.2	13	HĐ33-28	96	282.3
1373	D-TT5.2	14	HĐ33-30	96	226.9
1374	D-TT5.3	1	HĐ32-21	96	246.7
1375	D-TT5.3	2	HĐ32-19	96	282.3
1376	D-TT5.3	3	HĐ32-17	96	282.3
1377	D-TT5.3	4	HĐ32-15	96	286.0
1378	D-TT5.3	5	HĐ32-13	96	282.3
1379	D-TT5.3	6	HĐ32-11	96	282.3
1380	D-TT5.3	7	HĐ32-09	96	282.3
1381	D-TT5.3	8	HĐ32-07	138	279.6
1382	D-TT5.3	9	HĐ32-05	90	279.2
1383	D-TT5.3	10	HĐ32-03	106.72	326.6
1384	D-TT5.3	11	HĐ36-02	138.5	354.3
1385	D-TT5.3	12	HĐ33-02	138	279.6
1386	D-TT5.3	13	HĐ33-04	96	282.3
1387	D-TT5.3	14	HĐ33-06	96	282.3
1388	D-TT5.3	15	HĐ33-08	96	282.3
1389	D-TT5.3	16	HĐ33-10	96	286.0
1390	D-TT5.3	17	HĐ33-12	96	282.3
1391	D-TT5.3	18	HĐ33-14	96	282.3
1392	D-TT5.3	19	HĐ33-16	96	246.7
1393	D-TT6.1	1	HĐ25-15	152.93	364.1
1394	D-TT6.1	2	HĐ33-39	96	282.3
1395	D-TT6.1	3	HĐ33-37	96	282.3
1396	D-TT6.1	4	HĐ33-35	96	286.0
1397	D-TT6.1	5	HĐ33-33	96	282.3
1398	D-TT6.1	6	HĐ33-31	96	282.3
1399	D-TT6.1	7	HĐ33-29	96	246.7
1400	D-TT6.1	8	HĐ34-30	96	246.7
1401	D-TT6.1	9	HĐ34-32	96	282.3
1402	D-TT6.1	10	HĐ34-34	96	282.3
1403	D-TT6.1	11	HĐ34-36	96	286.0
1404	D-TT6.1	12	HĐ34-38	96	282.3
1405	D-TT6.1	13	HĐ34-40	96	282.3
1406	D-TT6.1	14	HĐ25-17	151.95	364.1
1407	D-TT6.2	1	HĐ33-27	96	226.9
1408	D-TT6.2	2	HĐ33-25	96	282.3
1409	D-TT6.2	3	HĐ33-23	96	282.3
1410	D-TT6.2	4	HĐ33-21	96	286.0

1411	D-TT6.2	5	HĐ33-19	96	282.3
1412	D-TT6.2	6	HĐ33-17	96	282.3
1413	D-TT6.2	7	HĐ33-15	96	226.9
1414	D-TT6.2	8	HĐ34-16	96	226.9
1415	D-TT6.2	9	HĐ34-18	96	282.3
1416	D-TT6.2	10	HĐ34-20	96	282.3
1417	D-TT6.2	11	HĐ34-22	96	286.0
1418	D-TT6.2	12	HĐ34-24	96	282.3
1419	D-TT6.2	13	HĐ34-26	96	282.3
1420	D-TT6.2	14	HĐ34-28	96	226.9
1421	D-TT6.3	1	HĐ33-13	96	246.7
1422	D-TT6.3	2	HĐ33-11	96	282.3
1423	D-TT6.3	3	HĐ33-09	96	282.3
1424	D-TT6.3	4	HĐ33-07	96	286.0
1425	D-TT6.3	5	HĐ33-05	96	282.3
1426	D-TT6.3	6	HĐ33-03	96	282.3
1427	D-TT6.3	7	HĐ33-01	96	282.3
1428	D-TT6.3	8	HĐ36-04	166.88	402.3
1429	D-TT6.3	9	HĐ36-06	138.06	299.5
1430	D-TT6.3	10	HĐ34-02	96	282.3
1431	D-TT6.3	11	HĐ34-04	96	282.3
1432	D-TT6.3	12	HĐ34-06	96	282.3
1433	D-TT6.3	13	HĐ34-08	96	286.0
1434	D-TT6.3	14	HĐ34-10	96	282.3
1435	D-TT6.3	15	HĐ34-12	96	282.3
1436	D-TT6.3	16	HĐ34-14	96	246.7
1437	D-TT7.1	1	HĐ25-21	193.49	500.3
1438	D-TT7.1	2	HĐ25-19	196.58	509.3
1439	D-TT7.1	3	HĐ34-35	159.02	458.3
1440	D-TT7.1	4	HĐ34-33	157.45	458.3
1441	D-TT7.1	5	HĐ34-31	155.88	458.3
1442	D-TT7.1	6	HĐ34-29	154.31	458.3
1443	D-TT7.1	7	HĐ34-27	152.75	458.3
1444	D-TT7.2	1	HĐ34-25	150.39	372.7
1445	D-TT7.2	2	HĐ34-23	148.82	426.3
1446	D-TT7.2	3	HĐ34-21	147.25	426.3
1447	D-TT7.2	4	HĐ34-19	145.69	430.0
1448	D-TT7.2	5	HĐ34-17	144.12	426.3
1449	D-TT7.2	6	HĐ34-15	142.55	426.3
1450	D-TT7.2	7	HĐ34-13	140.98	372.7
1451	D-TT7.3	1	HĐ34-11	138.63	344.7
1452	D-TT7.3	2	HĐ34-09	137.06	394.3
1453	D-TT7.3	3	HĐ34-07	135.49	394.3

1454	D-TT7.3	4	HĐ34-05	133.92	394.3
1455	D-TT7.3	5	HĐ34-03	132.35	394.3
1456	D-TT7.3	6	HĐ34-01	130.78	394.3
1457	D-TT7.3	7	HĐ36-08	127.95	338.3
1458	D-TT7.3	8	HĐ36-10	127.25	334.9
1459	D-TT8.1	1	HĐ25-23	155.42	328.0
1460	D-TT8.1	2	HĐ35-19	104	298.3
1461	D-TT8.1	3	HĐ35-18	104	298.3
1462	D-TT8.1	4	HĐ35-17	104	298.3
1463	D-TT8.1	5	HĐ35-16	104	298.3
1464	D-TT8.1	6	HĐ35-15	104	298.3
1465	D-TT8.1	7	HĐ35-14	104	260.7
1466	D-TT8.1	8	HĐ-36	136	372.7
1467	D-TT8.1	9	HĐ-38	136	426.3
1468	D-TT8.1	10	HĐ-40	136	426.3
1469	D-TT8.1	11	HĐ-42	136	426.3
1470	D-TT8.1	12	HĐ-44	136	426.3
1471	D-TT8.1	13	HĐ-46	136	426.3
1472	D-TT8.1	14	HĐ-48	210.21	481.1
1473	D-TT8.2	1	HĐ35-13	104	221.9
1474	D-TT8.2	2	HĐ35-12	104	298.3
1475	D-TT8.2	3	HĐ35-11	104	298.3
1476	D-TT8.2	4	HĐ35-10	104	302.0
1477	D-TT8.2	5	HĐ35-09	104	298.3
1478	D-TT8.2	6	HĐ35-08	104	298.3
1479	D-TT8.2	7	HĐ35-07	104	239.9
1480	D-TT8.2	8	HĐ-22	136	345.9
1481	D-TT8.2	9	HĐ-24	136	426.3
1482	D-TT8.2	10	HĐ-26	136	426.3
1483	D-TT8.2	11	HĐ-28	136	430.0
1484	D-TT8.2	12	HĐ-30	136	426.3
1485	D-TT8.2	13	HĐ-32	136	426.3
1486	D-TT8.2	14	HĐ-34	136	319.1
1487	D-TT8.3	1	HĐ35-06	104	260.7
1488	D-TT8.3	2	HĐ35-05	104	298.3
1489	D-TT8.3	3	HĐ35-04	104	298.3
1490	D-TT8.3	4	HĐ35-03	104	298.3
1491	D-TT8.3	5	HĐ35-02	104	298.3
1492	D-TT8.3	6	HĐ35-01	104	260.7
1493	D-TT8.3	7	HĐ36-12	160.87	403.6
1494	D-TT8.3	8	HĐ36-14	122.34	330.1
1495	D-TT8.3	9	HĐ-08	159.58	403.6
1496	D-TT8.3	10	HĐ-10	136	372.7

1497	D-TT8.3	11	HĐ-12	136	426.3
1498	D-TT8.3	12	HĐ-14	136	426.3
1499	D-TT8.3	13	HĐ-16	136	426.3
1500	D-TT8.3	14	HĐ-18	136	426.3
1501	D-TT8.3	15	HĐ-20	136	372.7
1502	D-TT9.1	1	ĐLBM-75	136	344.7
1503	D-TT9.1	2	ĐLBM-73	136	394.3
1504	D-TT9.1	3	ĐLBM-71	136	394.3
1505	D-TT9.1	4	ĐLBM-69	136	394.3
1506	D-TT9.1	5	ĐLBM-67	136	394.3
1507	D-TT9.1	6	ĐLBM-65	136	394.3
1508	D-TT9.1	7	ĐLBM-63	169.33	456.1
1509	D-TT9.1	8	HĐ32-53	128.45	367.9
1510	D-TT9.1	9	HĐ32-51	167.9	451.0
1511	D-TT9.1	10	HĐ25-16	104	298.3
1512	D-TT9.1	11	HĐ25-18	104	298.3
1513	D-TT9.1	12	HĐ25-20	104	298.3
1514	D-TT9.1	13	HĐ25-22	104	298.3
1515	D-TT9.1	14	HĐ25-24	104	298.3
1516	D-TT9.1	15	HĐ25-26	104	260.7
1517	D-TT9.2	1	HĐ-50	166.77	422.0
1518	D-TT9.2	2	HĐ-52	128.45	349.8
1519	D-TT9.2	3	HĐ-54	153.97	379.2
1520	D-TT9.2	4	ĐLBM-87	136	394.3
1521	D-TT9.2	5	ĐLBM-85	136	394.3
1522	D-TT9.2	6	ĐLBM-83	136	394.3
1523	D-TT9.2	7	ĐLBM-81	136	394.3
1524	D-TT9.2	8	ĐLBM-79	136	394.3
1525	D-TT9.2	9	ĐLBM-77	136	394.3
1526	D-TT9.2	10	HĐ25-28	104	298.3
1527	D-TT9.2	11	HĐ25-30	104	298.3
1528	D-TT9.2	12	HĐ25-32	104	298.3
1529	D-TT9.2	13	HĐ25-34	104	298.3
1530	D-TT9.2	14	HĐ25-36	104	298.3
1531	D-TT9.2	15	HĐ25-38	104	298.3
1532	E-BT1	1	HĐ-103	360.15	678.9
1533	E-BT1	2	HĐ12-02	285	560.9
1534	E-BT1	3	HĐ12-04	285	560.9
1535	E-BT1	4	HĐ12-06	285	560.9
1536	E-BT1	5	HĐ12-08	291.97	554.7
1537	E-BT1	6	HĐ12-10	209	437.2
1538	E-BT1	7	HĐ12-12	209	437.2
1539	E-BT1	8	HĐ12-14	209	437.2

1540	E-BT1	9	HĐ12-16	209	437.2
1541	E-BT1	10	HĐ12-18	209	437.2
1542	E-BT1	11	HĐ12-20	209	437.2
1543	E-BT1	12	HĐ12-22	209	437.2
1544	E-BT1	13	HĐ12-24	237.45	484.6
1545	E-TT1.1	1	HĐ-89	128	300.1
1546	E-TT1.1	2	HĐ-87	128	342.8
1547	E-TT1.1	3	HĐ-85	128	342.6
1548	E-TT1.1	4	HĐ-83	128	342.6
1549	E-TT1.1	5	HĐ-81	193.94	500.1
1550	E-TT1.1	6	HĐ20-02	143.86	431.3
1551	E-TT1.1	7	HĐ15-18	96	294.6
1552	E-TT1.1	8	HĐ15-20	96	294.8
1553	E-TT1.1	9	HĐ15-22	96	294.8
1554	E-TT1.1	10	HĐ15-24	96	257.9
1555	E-TT1.2	1	HĐ-99	144.49	327.9
1556	E-TT1.2	2	HĐ-97	128	374.6
1557	E-TT1.2	3	HĐ-95	128	374.6
1558	E-TT1.2	4	HĐ-93	128	374.8
1559	E-TT1.2	5	HĐ-91	128	328.1
1560	E-TT1.2	6	HĐ15-26	96	258.1
1561	E-TT1.2	7	HĐ15-28	96	294.8
1562	E-TT1.2	8	HĐ15-30	96	294.8
1563	E-TT1.2	9	HĐ15-32	96	294.8
1564	E-TT1.2	10	HĐ15-34	99.71	257.9
1565	E-TT1.3	1	HĐ-101	137.72	384.1
1566	E-TT1.3	2	HĐ12-01	120.16	336.9
1567	E-TT1.3	3	HĐ12-03	150.2	445.6
1568	E-TT1.3	4	CLĐ	165.22	208.9
1569	E-TT1.3	5	HĐ12-05	120.16	352.8
1570	E-TT1.3	6	HĐ12-07	120.16	339.7
1571	E-TT1.3	7	HĐ12-09	112.17	311.2
1572	E-TT1.4	1	HĐ15-29	123.44	221.3
1573	E-TT1.4	2	HĐ15-27	96	294.8
1574	E-TT1.4	3	HĐ15-25	96	294.8
1575	E-TT1.4	4	HĐ15-23	96	294.8
1576	E-TT1.4	5	HĐ15-21	96	294.8
1577	E-TT1.4	6	HĐ15-19	96	294.8
1578	E-TT1.4	7	HĐ15-17	96	294.8
1579	E-TT1.4	8	HĐ15-15	121	217.6
1580	E-TT1.4	9	HĐ16-16	118.46	217.6
1581	E-TT1.4	10	HĐ16-18	96	294.8
1582	E-TT1.4	11	HĐ16-20	96	294.8

1583	E-TT1.4	12	HĐ16-22	96	294.8
1584	E-TT1.4	13	HĐ16-24	96	294.8
1585	E-TT1.4	14	HĐ16-26	96	294.8
1586	E-TT1.4	15	HĐ16-28	96	294.8
1587	E-TT1.4	16	HĐ16-30	116.02	221.3
1588	E-TT1.5	1	HĐ20-04	112.02	315.1
1589	E-TT1.5	2	HĐ20-06	120.02	352.3
1590	E-TT1.5	3	HĐ20-08	120.02	347.6
1591	E-TT1.5	4	CLĐ	165	221.9
1592	E-TT1.5	5	HĐ20-10	120.02	356.5
1593	E-TT1.5	6	HĐ20-12	120.02	352.1
1594	E-TT1.5	7	HĐ20-14	112.02	306.8
1595	E-TT1.6	1	HĐ16-31	109.84	209.3
1596	E-TT1.6	2	HĐ16-29	96	278.6
1597	E-TT1.6	3	HĐ16-27	96	278.6
1598	E-TT1.6	4	HĐ16-25	96	278.6
1599	E-TT1.6	5	HĐ16-23	96	278.6
1600	E-TT1.6	6	HĐ16-21	96	278.6
1601	E-TT1.6	7	HĐ16-19	96	278.6
1602	E-TT1.6	8	HĐ16-17	110.25	209.3
1603	E-TT1.6	9	HĐ17-24	107.71	221.3
1604	E-TT1.6	10	HĐ17-26	96	294.8
1605	E-TT1.6	11	HĐ17-28	96	294.8
1606	E-TT1.6	12	HĐ17-30	96	294.8
1607	E-TT1.6	13	HĐ17-32	96	294.8
1608	E-TT1.6	14	HĐ17-34	96	294.8
1609	E-TT1.6	15	HĐ17-36	96	294.8
1610	E-TT1.6	16	HĐ17-38	108.12	221.3
1611	E-TT1.7	1	HĐ12-11	112.01	314.4
1612	E-TT1.7	2	HĐ12-13	120.01	352.7
1613	E-TT1.7	3	HĐ12-15	120.01	349.4
1614	E-TT1.7	4	CLĐ	159	221.9
1615	E-TT1.7	5	HĐ12-17	120.01	355.5
1616	E-TT1.7	6	HĐ12-19	120.01	352.9
1617	E-TT1.7	7	HĐ12-21	112.01	308.4
1618	E-TT1.8	1	HĐ17-15	103.26	209.3
1619	E-TT1.8	2	HĐ17-13	96	278.6
1620	E-TT1.8	4	HĐ17-11	96	278.6
1621	E-TT1.8	5	HĐ17-09	96	278.6
1622	E-TT1.8	6	HĐ17-07	96	278.6
1623	E-TT1.8	7	HĐ17-05	96	278.6
1624	E-TT1.8	8	HĐ17-03	96	278.6
1625	E-TT1.8	9	HĐ17-01	103.67	209.3

1626	E-TT1.8	10	HĐ18-02	101.13	221.3
1627	E-TT1.8	11	HĐ18-04	96	294.8
1628	E-TT1.8	12	HĐ18-06	96	294.8
1629	E-TT1.8	13	HĐ18-08	96	294.8
1630	E-TT1.8	14	HĐ18-10	96	294.8
1631	E-TT1.8	15	HĐ18-12	96	294.8
1632	E-TT1.8	16	HĐ18-14	96	294.8
1633	E-TT1.8	3	HĐ18-16	101.54	221.3
1634	E-TT1.9	1	HĐ20-16	112.02	8X15
1635	E-TT1.9	2	HĐ20-18	120.02	8X15
1636	E-TT1.9	3	HĐ20-20	120.02	8X15
1637	E-TT1.9	4	CLĐ	165	221.9
1638	E-TT1.9	5	HĐ20-22	135.02	9X15
1639	E-TT1.9	6	HĐ20-24	120.02	8X15
1640	E-TT1.9	7	HĐ20-26	127.02	9X15
1641	E-TT1.10	1	HĐ18-09	88	213.6
1642	E-TT1.10	2	HĐ18-07	88	262.6
1643	E-TT1.10	3	HĐ18-05	88	262.6
1644	E-TT1.10	4	HĐ18-03	88	262.8
1645	E-TT1.10	5	HĐ18-01	89.26	213.5
1646	E-TT1.10	6	HĐ19-02	118.28	291.6
1647	E-TT1.10	7	HĐ19-04	120	358.6
1648	E-TT1.10	8	HĐ19-06	120	358.6
1649	E-TT1.10	9	HĐ19-08	120	358.8
1650	E-TT1.10	10	HĐ19-10	120	291.5
1651	E-TT1.11	1	HĐ19-18	126.25	291.6
1652	E-TT1.11	2	HĐ12-25	120.15	289.5
1653	E-TT1.11	3	HĐ12-23	128.08	298.5
1654	E-TT1.11	4	HĐ18-15	88	262.8
1655	E-TT1.11	5	HĐ18-13	88	266.4
1656	E-TT1.11	6	HĐ18-11	88	262.8
1657	E-TT1.11	7	HĐ19-12	120	358.8
1658	E-TT1.11	8	HĐ19-14	120	362.4
1659	E-TT1.11	9	HĐ19-16	120	358.8
1660	E-TT2.1	1	HĐ-77	130.26	390.8
1661	E-TT2.1	2	HĐ-75	128	390.6
1662	E-TT2.1	3	HĐ-73	128	390.6
1663	E-TT2.1	4	HĐ-71	128	390.6
1664	E-TT2.1	5	HĐ-69	128	390.6
1665	E-TT2.1	6	HĐ-67	128	390.8
1666	E-TT2.1	7	HĐ-65	128	390.6
1667	E-TT2.1	8	HĐ-63	160	305.3
1668	E-TT2.1	9	HĐ-61	133.93	408.2

1669	E-TT2.1	10	HĐ23-02	95.48	279.9
1670	E-TT2.1	11	HĐ15-02	120	221.3
1671	E-TT2.1	12	HĐ15-04	96	262.8
1672	E-TT2.1	13	HĐ15-06	96	262.6
1673	E-TT2.1	14	HĐ15-08	96	262.6
1674	E-TT2.1	15	HĐ15-10	96	262.6
1675	E-TT2.1	16	HĐ15-12	96	262.6
1676	E-TT2.1	17	HĐ15-14	96	262.8
1677	E-TT2.1	18	HĐ15-16	100.66	262.6
1678	E-TT2.2	1	HĐ-79	152.53	422.2
1679	E-TT2.2	2	HĐ20-01	120.02	351.7
1680	E-TT2.2	3	HĐ20-03	135.02	401.4
1681	E-TT2.2	4	CLĐ	165	208.9
1682	E-TT2.2	5	HĐ20-05	120.02	347.6
1683	E-TT2.2	6	HĐ20-07	120.02	352.3
1684	E-TT2.2	7	HĐ20-09	112.02	315.1
1685	E-TT2.3	1	HĐ15-13	97.27	226.7
1686	E-TT2.3	2	HĐ15-11	96	278.6
1687	E-TT2.3	3	HĐ15-09	96	278.6
1688	E-TT2.3	4	HĐ15-07	96	278.6
1689	E-TT2.3	5	HĐ15-05	96	278.6
1690	E-TT2.3	6	HĐ15-03	96	278.8
1691	E-TT2.3	7	HĐ15-01	94.83	226.6
1692	E-TT2.3	8	HĐ16-02	92.29	226.7
1693	E-TT2.3	9	HĐ16-04	96	278.6
1694	E-TT2.3	10	HĐ16-06	96	278.6
1695	E-TT2.3	11	HĐ16-08	96	278.6
1696	E-TT2.3	12	HĐ16-10	96	278.6
1697	E-TT2.3	13	HĐ16-12	96	278.8
1698	E-TT2.3	14	HĐ16-14	99.82	226.6
1699	E-TT2.4	1	HĐ23-04	112.02	314.4
1700	E-TT2.4	2	HĐ23-06	120.02	351.3
1701	E-TT2.4	3	HĐ23-08	120.02	351.2
1702	E-TT2.4	4	CLĐ	165	221.9
1703	E-TT2.4	5	HĐ23-10	120.02	351.2
1704	E-TT2.4	6	HĐ23-12	120.02	351.3
1705	E-TT2.4	7	HĐ17-06	112.02	314.4
1706	E-TT2.5	1	HĐ20-11	96.33	265.6
1707	E-TT2.5	2	HĐ16-15	120	209.1
1708	E-TT2.5	3	HĐ16-13	96	278.6
1709	E-TT2.5	4	HĐ16-11	96	278.8
1710	E-TT2.5	5	HĐ16-09	96	278.6
1711	E-TT2.5	6	HĐ16-07	96	278.6

1712	E-TT2.5	7	HĐ16-05	96	278.6
1713	E-TT2.5	8	HĐ16-03	96	278.6
1714	E-TT2.5	9	HĐ16-01	99.82	278.8
1715	E-TT2.5	10	HĐ17-08	97.27	278.8
1716	E-TT2.5	11	HĐ17-10	96	278.6
1717	E-TT2.5	12	HĐ17-12	96	278.6
1718	E-TT2.5	13	HĐ17-14	96	278.6
1719	E-TT2.5	14	HĐ17-16	96	278.6
1720	E-TT2.5	15	HĐ17-18	96	278.8
1721	E-TT2.5	16	HĐ17-20	96	278.6
1722	E-TT2.5	17	HĐ17-22	120	209.3
1723	E-TT2.5	18	HĐ20-13	98.87	274.8
1724	E-TT3.1	1	ĐLBM-86	136	370.1
1725	E-TT3.1	2	ĐLBM-84	136	422.8
1726	E-TT3.1	3	ĐLBM-82	136	422.8
1727	E-TT3.1	4	ĐLBM-80	136	422.8
1728	E-TT3.1	5	HĐ-55	142.14	345.6
1729	E-TT3.1	6	HĐ-57	119.85	316.8
1730	E-TT3.1	7	HĐ-59	154.95	389.8
1731	E-TT3.1	8	HĐ23-01	104	294.8
1732	E-TT3.1	9	HĐ23-03	104	294.8
1733	E-TT3.1	10	HĐ23-05	104	294.8
1734	E-TT3.1	11	HĐ23-07	104	258.1
1735	E-TT3.2	1	HĐ17-04	159.22	397.5
1736	E-TT3.2	2	HĐ17-02	120.27	315.6
1737	E-TT3.2	3	ĐLBM-96	155.53	383.6
1738	E-TT3.2	4	ĐLBM-94	136	422.8
1739	E-TT3.2	5	ĐLBM-92	136	422.8
1740	E-TT3.2	6	ĐLBM-90	136	422.8
1741	E-TT3.2	7	ĐLBM-88	136	370.1
1742	E-TT3.2	8	HĐ23-09	104	258.1
1743	E-TT3.2	9	HĐ23-11	104	294.8
1744	E-TT3.2	10	HĐ23-13	104	294.8
1745	E-TT3.2	11	HĐ23-15	104	294.8
1746	E-TT4.1	1	HĐ20-15	144.33	363.9
1747	E-TT4.1	2	HĐ21-08	96	278.8
1748	E-TT4.1	3	HĐ21-07	96	278.6
1749	E-TT4.1	4	HĐ21-06	96	278.6
1750	E-TT4.1	5	HĐ21-05	96	244.1
1751	E-TT4.1	6	HĐ22-10	96	244.1
1752	E-TT4.1	7	HĐ22-12	96	278.6
1753	E-TT4.1	8	HĐ22-14	96	278.6
1754	E-TT4.1	9	HĐ22-16	96	278.8

1755	E-TT4.1	10	HĐ20-17	146.87	363.9
1756	E-TT4.2	1	HĐ21-04	96	243.9
1757	E-TT4.2	2	HĐ21-03	96	278.8
1758	E-TT4.2	3	HĐ21-02	96	278.6
1759	E-TT4.2	4	HĐ21-01	96	278.8
1760	E-TT4.2	5	HĐ23-14	98.85	240.2
1761	E-TT4.2	6	HĐ23-16	105.72	264.0
1762	E-TT4.2	7	HĐ23-18	96.59	231.9
1763	E-TT4.2	8	HĐ22-02	96	278.8
1764	E-TT4.2	9	HĐ22-04	96	278.6
1765	E-TT4.2	10	HĐ22-06	96	278.8
1766	E-TT4.2	11	HĐ22-08	96	243.9
1767	E-TT5.1	1	HĐ20-19	144.02	363.9
1768	E-TT5.1	2	HĐ22-15	96	278.8
1769	E-TT5.1	3	HĐ22-13	96	278.6
1770	E-TT5.1	4	HĐ22-11	96	278.6
1771	E-TT5.1	5	HĐ22-09	100.06	244.1
1772	E-TT5.1	6	TL422-68	106.07	273.7
1773	E-TT5.1	7	TL422-70	102.97	306.6
1774	E-TT5.1	8	TL422-72	101.4	300.2
1775	E-TT5.1	9	TL422-74	99.84	294.1
1776	E-TT5.1	10	TL422-76	149.53	377.5
1777	E-TT5.2	1	HĐ22-07	91.81	239.6
1778	E-TT5.2	2	HĐ22-05	96	294.8
1779	E-TT5.2	3	HĐ22-03	96	294.8
1780	E-TT5.2	4	HĐ22-01	96	258.1
1781	E-TT5.2	5	HĐ23-20	99.13	224.1
1782	E-TT5.2	6	HĐ23-22	106	252.4
1783	E-TT5.2	7	TL422-58	125.63	284.8
1784	E-TT5.2	8	TL422-60	111.6	298.3
1785	E-TT5.2	9	TL422-62	110.03	334.7
1786	E-TT5.2	10	TL422-64	108.51	328.6
1787	E-TT5.2	11	TL422-66	105.24	262.5
1788	E-TT6.1	1	ĐLBM-110	136	406.6
1789	E-TT6.1	2	ĐLBM-108	136	406.8
1790	E-TT6.1	3	ĐLBM-106	136	406.6
1791	E-TT6.1	4	ĐLBM-104	136	406.6
1792	E-TT6.1	5	ĐLBM-102	136	406.8
1793	E-TT6.1	6	ĐLBM-100	136	355.9
1794	E-TT6.1	7	ĐLBM-98	166.96	419.5
1795	E-TT6.1	8	HĐ19-01	125.9	331.5
1796	E-TT6.1	9	HĐ19-03	163.26	405.5
1797	E-TT6.1	10	HĐ23-17	104	258.1

1798	E-TT6.1	11	HĐ23-19	104	294.8
1799	E-TT6.1	12	HĐ23-21	104	294.8
1800	E-TT6.1	13	HĐ23-23	104	294.8
1801	E-TT6.1	14	HĐ23-25	104	294.8
1802	E-TT6.1	15	HĐ23-27	104	294.8
1803	E-TT6.2	1	TL422-54	205.67	528.4
1804	E-TT6.2	2	ĐLBM-122	136	422.7
1805	E-TT6.2	3	ĐLBM-120	136	422.8
1806	E-TT6.2	4	ĐLBM-118	135.98	422.6
1807	E-TT6.2	5	ĐLBM-116	135.98	422.6
1808	E-TT6.2	6	ĐLBM-114	136	422.8
1809	E-TT6.2	7	ĐLBM-112	136	317.2
1810	E-TT6.2	8	HĐ23-29	104	221.3
1811	E-TT6.2	9	HĐ23-31	104	294.8
1812	E-TT6.2	10	HĐ23-33	104	294.8
1813	E-TT6.2	11	HĐ23-35	104	294.8
1814	E-TT6.2	12	HĐ23-37	104	294.8
1815	E-TT6.2	13	HĐ23-39	104	294.8
1816	E-TT6.2	14	HĐ23-41	104	294.8
1817	E-TT6.2	15	TL422-56	99	218.0
1818	F-TT1.1	1	ĐLBM-95	136	370.1
1819	F-TT1.1	2	ĐLBM-93	136	422.8
1820	F-TT1.1	3	ĐLBM-91	136	422.8
1821	F-TT1.1	4	ĐLBM-89	136	422.8
1822	F-TT1.1	5	HĐ-53	148.94	364.5
1823	F-TT1.1	6	HĐ-51	127.48	339.8
1824	F-TT1.1	7	HĐ-49	169.13	435.1
1825	F-TT1.1	8	HĐ38-02	104	294.8
1826	F-TT1.1	9	HĐ38-04	104	294.8
1827	F-TT1.1	10	HĐ38-06	104	294.8
1828	F-TT1.1	11	HĐ38-08	104	258.1
1829	F-TT1.2	1	HĐ41-42	145.04	359.5
1830	F-TT1.2	2	HĐ41-44	112.64	294.4
1831	F-TT1.2	3	ĐLBM-105	148.73	370.0
1832	F-TT1.2	4	ĐLBM-103	136	422.8
1833	F-TT1.2	5	ĐLBM-101	136	422.8
1834	F-TT1.2	6	ĐLBM-99	136	422.8
1835	F-TT1.2	7	ĐLBM-97	136	370.1
1836	F-TT1.2	8	HĐ38-10	104	258.1
1837	F-TT1.2	9	HĐ38-12	104	294.8
1838	F-TT1.2	10	HĐ38-14	104	294.8
1839	F-TT1.2	11	HĐ38-16	104	294.8
1840	F-TT2.1	1	HĐ38-03	131.22	299.6

1841	F-TT2.1	2	HĐ38-01	110.1	268.4
1842	F-TT2.1	3	HĐ-47	128.04	291.1
1843	F-TT2.1	4	HĐ-45	128	374.8
1844	F-TT2.1	5	HĐ-43	128	374.6
1845	F-TT2.1	6	HĐ-41	128	374.6
1846	F-TT2.1	7	HĐ-39	128	374.6
1847	F-TT2.1	8	HĐ-37	128	374.8
1848	F-TT2.1	9	HĐ-35	128	304.7
1849	F-TT2.1	10	HĐ39-28	96	239.6
1850	F-TT2.1	11	HĐ39-30	96	294.8
1851	F-TT2.1	12	HĐ39-32	96	294.8
1852	F-TT2.1	13	HĐ39-34	96	294.8
1853	F-TT2.1	14	HĐ39-36	96	294.8
1854	F-TT2.1	15	HĐ39-38	96	294.8
1855	F-TT2.2	1	HĐ-33	128	281.1
1856	F-TT2.2	2	HĐ-31	128	374.8
1857	F-TT2.2	3	HĐ-29	128	374.6
1858	F-TT2.2	4	HĐ-27	128	374.6
1859	F-TT2.2	5	HĐ-25	128	374.6
1860	F-TT2.2	6	HĐ-23	128	374.6
1861	F-TT2.2	7	HĐ-21	128	281.3
1862	F-TT2.2	8	HĐ39-14	96	221.3
1863	F-TT2.2	9	HĐ39-16	96	294.8
1864	F-TT2.2	10	HĐ39-18	96	294.8
1865	F-TT2.2	11	HĐ39-20	96	294.8
1866	F-TT2.2	12	HĐ39-22	96	294.8
1867	F-TT2.2	13	HĐ39-24	96	294.8
1868	F-TT2.2	14	HĐ39-26	96	221.3
1869	F-TT2.3	1	HĐ-19	128	304.7
1870	F-TT2.3	2	HĐ-17	128	374.8
1871	F-TT2.3	3	HĐ-15	128	374.6
1872	F-TT2.3	4	HĐ-13	128	374.6
1873	F-TT2.3	5	HĐ-11	128	374.6
1874	F-TT2.3	6	HĐ-09	128	374.8
1875	F-TT2.3	7	HĐ-07	141.85	329.3
1876	F-TT2.3	8	HĐ48-02	119.44	296.1
1877	F-TT2.3	9	HĐ48-04	140.75	328.5
1878	F-TT2.3	10	HĐ39-02	96	294.8
1879	F-TT2.3	11	HĐ39-04	96	294.8
1880	F-TT2.3	12	HĐ39-06	96	294.8
1881	F-TT2.3	13	HĐ39-08	96	294.8
1882	F-TT2.3	14	HĐ39-10	96	294.8
1883	F-TT2.3	15	HĐ39-12	96	239.6

1884	F-TT3.1	1	HĐ38-09	108.47	246.5
1885	F-TT3.1	2	HĐ38-07	115.33	270.4
1886	F-TT3.1	3	HĐ38-05	106.2	237.9
1887	F-TT3.1	4	HĐ39-37	96	278.8
1888	F-TT3.1	5	HĐ39-35	96	278.6
1889	F-TT3.1	6	HĐ39-33	96	278.6
1890	F-TT3.1	7	HĐ39-31	96	278.6
1891	F-TT3.1	8	HĐ39-29	96	278.6
1892	F-TT3.1	9	HĐ39-27	96	244.1
1893	F-TT3.1	10	HĐ40-28	96	244.1
1894	F-TT3.1	11	HĐ40-30	96	278.6
1895	F-TT3.1	12	HĐ40-32	96	278.6
1896	F-TT3.1	13	HĐ40-34	96	278.6
1897	F-TT3.1	14	HĐ40-36	96	278.6
1898	F-TT3.1	15	HĐ40-38	96	278.8
1899	F-TT3.2	1	HĐ39-25	96	226.7
1900	F-TT3.2	2	HĐ39-23	96	278.6
1901	F-TT3.2	3	HĐ39-21	96	278.6
1902	F-TT3.2	4	HĐ39-19	96	278.6
1903	F-TT3.2	5	HĐ39-17	96	278.6
1904	F-TT3.2	6	HĐ39-15	96	278.8
1905	F-TT3.2	7	HĐ39-13	96	226.6
1906	F-TT3.2	8	HĐ40-14	96	226.7
1907	F-TT3.2	9	HĐ40-16	96	278.6
1908	F-TT3.2	10	HĐ40-18	96	278.6
1909	F-TT3.2	11	HĐ40-20	96	278.6
1910	F-TT3.2	12	HĐ40-22	96	278.6
1911	F-TT3.2	13	HĐ40-24	96	278.8
1912	F-TT3.2	14	HĐ40-26	96	226.6
1913	F-TT3.3	1	HĐ39-11	96	244.1
1914	F-TT3.3	2	HĐ39-09	96	278.6
1915	F-TT3.3	3	HĐ39-07	96	278.6
1916	F-TT3.3	4	HĐ39-05	96	278.6
1917	F-TT3.3	5	HĐ39-03	96	278.6
1918	F-TT3.3	6	HĐ39-01	96	244.1
1919	F-TT3.3	7	HĐ48-06	110.01	276.3
1920	F-TT3.3	8	HĐ48-08	117.62	308.8
1921	F-TT3.3	9	HĐ48-10	109.23	273.5
1922	F-TT3.3	10	HĐ40-02	96	244.1
1923	F-TT3.3	11	HĐ40-04	96	278.6
1924	F-TT3.3	12	HĐ40-06	96	278.6
1925	F-TT3.3	13	HĐ40-08	96	278.6

1926	F-TT3.3	14	HĐ40-10	96	278.6
1927	F-TT3.3	15	HĐ40-12	96	244.1
1928	F-TT4.1	1	HĐ41-40	112.36	283.3
1929	F-TT4.1	2	HĐ38-13	119.23	313.5
1930	F-TT4.1	3	HĐ38-11	110.1	274.8
1931	F-TT4.1	4	HĐ40-37	88	262.8
1932	F-TT4.1	5	HĐ40-35	88	262.6
1933	F-TT4.1	6	HĐ40-33	88	262.6
1934	F-TT4.1	7	HĐ40-31	88	262.6
1935	F-TT4.1	8	HĐ40-29	88	262.6
1936	F-TT4.1	9	HĐ40-27	88	230.1
1937	F-TT4.1	10	HĐ41-28	104	244.1
1938	F-TT4.1	11	HĐ41-30	104	278.6
1939	F-TT4.1	12	HĐ41-32	104	278.6
1940	F-TT4.1	13	HĐ41-34	104	278.6
1941	F-TT4.1	14	HĐ41-36	104	278.8
1942	F-TT4.1	15	HĐ41-38	104	278.8
1943	F-TT4.2	1	HĐ40-25	88	230.1
1944	F-TT4.2	2	HĐ40-23	88	262.6
1945	F-TT4.2	3	HĐ40-21	88	262.6
1946	F-TT4.2	4	HĐ40-19	88	262.6
1947	F-TT4.2	5	HĐ40-17	88	262.6
1948	F-TT4.2	6	HĐ40-15	88	262.8
1949	F-TT4.2	7	HĐ40-13	88	229.9
1950	F-TT4.2	8	HĐ41-14	104	244.1
1951	F-TT4.2	9	HĐ41-16	104	278.6
1952	F-TT4.2	10	HĐ41-18	104	278.6
1953	F-TT4.2	11	HĐ41-20	104	278.6
1954	F-TT4.2	12	HĐ41-22	104	278.6
1955	F-TT4.2	13	HĐ41-24	104	278.8
1956	F-TT4.2	14	HĐ41-26	104	243.9
1957	F-TT4.3	1	HĐ40-11	88	230.1
1958	F-TT4.3	2	HĐ40-09	88	262.6
1959	F-TT4.3	3	HĐ40-07	88	262.6
1960	F-TT4.3	4	HĐ40-05	88	262.6
1961	F-TT4.3	5	HĐ40-03	88	262.6
1962	F-TT4.3	6	HĐ40-01	88	262.8
1963	F-TT4.3	7	HĐ48-12	109.34	276.3
1964	F-TT4.3	8	HĐ48-14	116.95	308.8
1965	F-TT4.3	9	HĐ48-16	108.55	273.5
1966	F-TT4.3	10	HĐ41-02	104	278.8
1967	F-TT4.3	11	HĐ41-04	104	278.6
1968	F-TT4.3	12	HĐ41-06	104	278.6

1969	F-TT4.3	13	HĐ41-08	104	278.6
1970	F-TT4.3	14	HĐ41-10	104	278.6
1971	F-TT4.3	15	HĐ41-12	104	244.1
1972	F-TT5.1	1	HĐ48-09	120	314.1
1973	F-TT5.1	2	HĐ48-07	120	358.6
1974	F-TT5.1	3	HĐ48-05	120	358.6
1975	F-TT5.1	4	HĐ48-03	120	358.8
1976	F-TT5.1	5	HĐ48-01	120	358.6
1977	F-TT5.1	6	HĐ-05	145.38	365.6
1978	F-TT5.1	7	HĐ-03	112.01	294.8
1979	F-TT5.1	8	HĐ-01	122.66	286.3
1980	F-TT5.1	9	HĐ50-01	120	342.8
1981	F-TT5.1	10	HĐ50-02	120	342.8
1982	F-TT5.1	11	HĐ50-03	120	342.6
1983	F-TT5.1	12	HĐ50-04	120	342.6
1984	F-TT5.1	13	HĐ50-05	120	313.9
1985	F-TT5.2	1	HĐ48-23	120	299.9
1986	F-TT5.2	2	HĐ48-21	120	342.6
1987	F-TT5.2	3	HĐ48-19	120	342.6
1988	F-TT5.2	4	HĐ48-17	120	342.6
1989	F-TT5.2	5	HĐ48-15	120	342.6
1990	F-TT5.2	6	HĐ48-13	120	342.8
1991	F-TT5.2	7	HĐ48-11	120	278.7
1992	F-TT5.2	8	HĐ50-06	120	291.6
1993	F-TT5.2	9	HĐ50-07	120	358.6
1994	F-TT5.2	10	HĐ50-08	120	358.6
1995	F-TT5.2	11	HĐ50-09	120	358.6
1996	F-TT5.2	12	HĐ50-10	120	358.6
1997	F-TT5.2	13	HĐ50-11	120	358.8
1998	F-TT5.2	14	HĐ50-12	120	313.9
1999	F-TT5.3	1	HĐ50-18	145.38	365.8
2000	F-TT5.3	2	HĐ43-02	112.01	298.4
2001	F-TT5.3	3	HĐ43-04	146.66	370.6
2002	F-TT5.3	4	HĐ48-33	120	358.6
2003	F-TT5.3	5	HĐ48-31	120	358.8
2004	F-TT5.3	6	HĐ48-29	120	358.6
2005	F-TT5.3	7	HĐ48-27	120	358.6
2006	F-TT5.3	8	HĐ48-25	120	314.1
2007	F-TT5.3	9	HĐ50-13	120	299.9
2008	F-TT5.3	10	HĐ50-14	120	342.6
2009	F-TT5.3	11	HĐ50-15	120	342.6
2010	F-TT5.3	12	HĐ50-16	120	342.8
2011	F-TT5.3	13	HĐ50-17	120	342.8

2012	F-TT6	1	HĐ41-11	104	278.8
2013	F-TT6	2	HĐ41-09	104	278.6
2014	F-TT6	3	HĐ41-07	104	278.6
2015	F-TT6	4	HĐ41-05	104	278.6
2016	F-TT6	5	HĐ41-03	104	278.6
2017	F-TT6	6	HĐ41-01	104	278.8
2018	F-TT6	7	HĐ48-18	107.48	242.8
2019	F-TT6	8	HĐ48-20	115.13	273.2
2020	F-TT6	9	HĐ48-22	106.77	239.7
2021	F-TT6	10	HĐ42-02	88	262.8
2022	F-TT6	11	HĐ42-04	88	262.6
2023	F-TT6	12	HĐ42-06	88	262.6
2024	F-TT6	13	HĐ42-08	88	262.6
2025	F-TT6	14	HĐ42-10	88	262.6
2026	F-TT6	15	HĐ42-12	88	262.8
2027	F-TT7	1	HĐ42-11	88	262.8
2028	F-TT7	2	HĐ42-09	88	262.6
2029	F-TT7	3	HĐ42-07	88	262.6
2030	F-TT7	4	HĐ42-05	88	262.6
2031	F-TT7	5	HĐ42-03	88	262.6
2032	F-TT7	6	HĐ42-01	88	262.8
2033	F-TT7	7	HĐ48-24	105.7	242.8
2034	F-TT7	8	HĐ48-26	113.3	273.2
2035	F-TT7	9	HĐ43-06	104.91	239.7
2036	F-TT7	10	HĐ43-08	104	278.8
2037	F-TT7	11	HĐ43-10	104	278.6
2038	F-TT7	12	HĐ43-12	104	278.6
2039	F-TT7	13	HĐ43-14	104	278.6
2040	F-TT7	14	HĐ43-16	104	278.6
2041	F-TT7	15	HĐ43-18	104	278.8
2042	F-TT8.1	1	HĐ48-47	120	314.1
2043	F-TT8.1	2	HĐ48-45	120	358.6
2044	F-TT8.1	3	HĐ48-43	120	358.6
2045	F-TT8.1	4	HĐ48-41	120	358.6
2046	F-TT8.1	5	HĐ48-39	120	358.6
2047	F-TT8.1	6	HĐ48-37	120	358.8
2048	F-TT8.1	7	HĐ48-35	120	358.6
2049	F-TT8.1	8	HĐ43-01	166.55	386.1
2050	F-TT8.1	9	HĐ50-19	167.94	391.3
2051	F-TT8.1	10	HĐ50-20	120	342.8
2052	F-TT8.1	11	HĐ50-21	120	342.8
2053	F-TT8.1	12	HĐ50-22	120	342.6

2054	F-TT8.1	13	HĐ50-23	120	342.6
2055	F-TT8.1	14	HĐ50-24	120	342.6
2056	F-TT8.1	15	HĐ50-25	120	342.6
2057	F-TT8.1	16	HĐ50-26	120	299.9
2058	F-TT8.2	1	TL422-04	165.18	380.7
2059	F-TT8.2	2	HĐ48-61	120	358.6
2060	F-TT8.2	3	HĐ48-59	120	358.8
2061	F-TT8.2	4	HĐ48-57	120	358.6
2062	F-TT8.2	5	HĐ48-55	120	358.6
2063	F-TT8.2	6	HĐ48-53	120	358.6
2064	F-TT8.2	7	HĐ48-51	120	358.6
2065	F-TT8.2	8	HĐ48-49	120	314.1
2066	F-TT8.2	9	HĐ50-27	120	299.9
2067	F-TT8.2	10	HĐ50-28	120	342.6
2068	F-TT8.2	11	HĐ50-29	120	342.6
2069	F-TT8.2	12	HĐ50-30	120	342.6
2070	F-TT8.2	13	HĐ50-31	120	342.6
2071	F-TT8.2	14	HĐ50-32	120	342.8
2072	F-TT8.2	15	HĐ50-33	120	342.8
2073	F-TT8.2	16	TL422-02	169.31	396.4
2074	F-TT9.1	1	HĐ38-17	112.04	262.5
2075	F-TT9.1	2	HĐ38-15	118.92	291.1
2076	F-TT9.1	3	HĐ43-43	109.8	253.9
2077	F-TT9.1	4	HĐ43-41	104	258.1
2078	F-TT9.1	5	HĐ43-39	104	294.8
2079	F-TT9.1	6	HĐ43-37	104	294.8
2080	F-TT9.1	7	HĐ43-35	104	294.8
2081	F-TT9.1	8	HĐ43-33	104	294.8
2082	F-TT9.1	9	HĐ43-31	104	294.8
2083	F-TT9.1	10	HĐ45-28	88	230.1
2084	F-TT9.1	11	HĐ45-30	88	262.6
2085	F-TT9.1	12	HĐ45-32	88	262.6
2086	F-TT9.1	13	HĐ45-34	88	262.6
2087	F-TT9.1	14	HĐ45-36	88	262.6
2088	F-TT9.1	15	HĐ45-38	88	262.8
2089	F-TT9.2	1	HĐ43-29	104	239.6
2090	F-TT9.2	2	HĐ43-27	104	294.8
2091	F-TT9.2	3	HĐ43-25	104	294.8
2092	F-TT9.2	4	HĐ43-23	104	294.8
2093	F-TT9.2	5	HĐ43-21	104	294.8
2094	F-TT9.2	6	HĐ43-19	104	294.8
2095	F-TT9.2	7	HĐ43-17	104	239.5
2096	F-TT9.2	8	HĐ45-14	88	213.6

2097	F-TT9.2	9	HĐ45-16	88	262.6
2098	F-TT9.2	10	HĐ45-18	88	262.6
2099	F-TT9.2	11	HĐ45-20	88	262.6
2100	F-TT9.2	12	HĐ45-22	88	262.6
2101	F-TT9.2	13	HĐ45-24	88	262.8
2102	F-TT9.2	14	HĐ45-26	88	213.5
2103	F-TT9.3	1	HĐ43-15	104	244.1
2104	F-TT9.3	2	HĐ43-13	104	278.6
2105	F-TT9.3	3	HĐ43-11	104	278.6
2106	F-TT9.3	4	HĐ43-09	104	278.6
2107	F-TT9.3	5	HĐ43-07	104	278.6
2108	F-TT9.3	6	HĐ43-05	104	278.8
2109	F-TT9.3	7	HĐ43-03	103.88	242.8
2110	F-TT9.3	8	HĐ48-28	111.48	273.2
2111	F-TT9.3	9	HĐ48-30	103.09	239.7
2112	F-TT9.3	10	HĐ45-02	88	262.8
2113	F-TT9.3	11	HĐ45-04	88	262.6
2114	F-TT9.3	12	HĐ45-06	88	262.6
2115	F-TT9.3	13	HĐ45-08	88	262.6
2116	F-TT9.3	14	HĐ45-10	88	262.6
2117	F-TT9.3	15	HĐ45-12	88	230.1
2118	F-TT10.1	1	HĐ38-23	117.07	274.8
2119	F-TT10.1	2	HĐ38-21	123.86	304.0
2120	F-TT10.1	3	HĐ38-19	114.66	266.1
2121	F-TT10.1	4	HĐ45-37	96	278.8
2122	F-TT10.1	5	HĐ45-35	96	278.6
2123	F-TT10.1	6	HĐ45-33	96	278.6
2124	F-TT10.1	7	HĐ45-31	96	278.6
2125	F-TT10.1	8	HĐ45-29	96	278.6
2126	F-TT10.1	9	HĐ45-27	96	244.1
2127	F-TT10.1	10	HĐ46-28	96	244.1
2128	F-TT10.1	11	HĐ46-30	96	278.6
2129	F-TT10.1	12	HĐ46-32	96	278.6
2130	F-TT10.1	13	HĐ46-34	96	278.6
2131	F-TT10.1	14	HĐ46-36	96	278.6
2132	F-TT10.1	15	HĐ46-38	96	278.8
2133	F-TT10.2	1	HĐ45-25	96	226.7
2134	F-TT10.2	2	HĐ45-23	96	278.6
2135	F-TT10.2	3	HĐ45-21	96	278.6
2136	F-TT10.2	4	HĐ45-19	96	278.6
2137	F-TT10.2	5	HĐ45-17	96	278.6
2138	F-TT10.2	6	HĐ45-15	96	278.8
2139	F-TT10.2	7	HĐ45-13	96	226.6

2140	F-TT10.2	8	HĐ46-14	96	226.7
2141	F-TT10.2	9	HĐ46-16	96	278.6
2142	F-TT10.2	10	HĐ46-18	96	278.6
2143	F-TT10.2	11	HĐ46-20	96	278.6
2144	F-TT10.2	12	HĐ46-22	96	278.6
2145	F-TT10.2	13	HĐ46-24	96	278.8
2146	F-TT10.2	14	HĐ46-26	96	226.6
2147	F-TT10.3	1	HĐ45-11	96	244.1
2148	F-TT10.3	2	HĐ45-09	96	278.6
2149	F-TT10.3	3	HĐ45-07	96	278.6
2150	F-TT10.3	4	HĐ45-05	96	278.6
2151	F-TT10.3	5	HĐ45-03	96	278.6
2152	F-TT10.3	6	HĐ45-01	96	278.6
2153	F-TT10.3	7	HĐ48-32	102.16	242.8
2154	F-TT10.3	8	HĐ48-34	109.76	273.2
2155	F-TT10.3	9	HĐ48-36	101.37	239.7
2156	F-TT10.3	10	HĐ46-02	96	262.8
2157	F-TT10.3	11	HĐ46-04	96	262.6
2158	F-TT10.3	12	HĐ46-06	96	262.6
2159	F-TT10.3	13	HĐ46-08	96	262.6
2160	F-TT10.3	14	HĐ46-10	96	262.6
2161	F-TT10.3	15	HĐ46-12	96	230.1
2162	F-TT11.1	1	HĐ38-29	122.11	311.4
2163	F-TT11.1	2	HĐ38-27	128.81	341.5
2164	F-TT11.1	3	HĐ38-25	119.52	302.1
2165	F-TT11.1	4	HĐ46-37	96	278.8
2166	F-TT11.1	5	HĐ46-35	96	278.6
2167	F-TT11.1	6	HĐ46-33	96	278.6
2168	F-TT11.1	7	HĐ46-31	96	278.6
2169	F-TT11.1	8	HĐ46-29	96	278.6
2170	F-TT11.1	9	HĐ46-27	96	244.1
2171	F-TT11.1	10	HĐ47-28	96	230.1
2172	F-TT11.1	11	HĐ47-30	96	262.6
2173	F-TT11.1	12	HĐ47-32	96	262.6
2174	F-TT11.1	13	HĐ47-34	96	262.6
2175	F-TT11.1	14	HĐ47-36	96	262.6
2176	F-TT11.1	15	HĐ47-38	96	262.8
2177	F-TT11.2	1	HĐ46-25	96	226.7
2178	F-TT11.2	2	HĐ46-23	96	278.6
2179	F-TT11.2	3	HĐ46-21	96	278.6
2180	F-TT11.2	4	HĐ46-19	96	278.6
2181	F-TT11.2	5	HĐ46-17	96	278.6
2182	F-TT11.2	6	HĐ46-15	96	278.8

2183	F-TT11.2	7	HĐ46-13	96	226.6
2184	F-TT11.2	8	HĐ47-14	96	226.7
2185	F-TT11.2	9	HĐ47-16	96	278.6
2186	F-TT11.2	10	HĐ47-18	96	278.6
2187	F-TT11.2	11	HĐ47-20	96	278.6
2188	F-TT11.2	12	HĐ47-22	96	278.6
2189	F-TT11.2	13	HĐ47-24	96	278.8
2190	F-TT11.2	14	HĐ47-26	96	226.6
2191	F-TT11.3	1	HĐ46-11	96	244.1
2192	F-TT11.3	2	HĐ46-09	96	278.6
2193	F-TT11.3	3	HĐ46-07	96	278.6
2194	F-TT11.3	4	HĐ46-05	96	278.6
2195	F-TT11.3	5	HĐ46-03	96	278.6
2196	F-TT11.3	6	HĐ46-01	96	278.8
2197	F-TT11.3	7	HĐ48-38	100.43	242.8
2198	F-TT11.3	8	HĐ48-40	108.04	273.2
2199	F-TT11.3	9	HĐ48-42	99.65	239.7
2200	F-TT11.3	10	HĐ47-02	96	262.8
2201	F-TT11.3	11	HĐ47-04	96	262.6
2202	F-TT11.3	12	HĐ47-06	96	262.6
2203	F-TT11.3	13	HĐ47-08	96	262.6
2204	F-TT11.3	14	HĐ47-10	96	262.6
2205	F-TT11.3	15	HĐ47-12	96	230.1
2206	F-TT12.1	1	HĐ38-31	95.79	191.1
2207	F-TT12.1	2	HĐ47-39	96	278.8
2208	F-TT12.1	3	HĐ47-37	96	278.6
2209	F-TT12.1	4	HĐ47-35	96	278.6
2210	F-TT12.1	5	HĐ47-33	96	278.6
2211	F-TT12.1	6	HĐ47-31	96	278.6
2212	F-TT12.1	7	HĐ47-29	96	278.8
2213	F-TT12.1	8	HĐ47-27	96	209.1
2214	F-TT12.1	9	TL422-34	132.09	306.0
2215	F-TT12.1	10	TL422-36	130.52	400.6
2216	F-TT12.1	11	TL422-38	128.95	394.4
2217	F-TT12.1	12	TL422-40	127.38	388.2
2218	F-TT12.1	13	TL422-42	125.81	381.8
2219	F-TT12.1	14	TL422-44	124.24	375.5
2220	F-TT12.1	15	TL422-46	122.67	369.4
2221	F-TT12.1	16	TL422-48	126.44	269.1
2222	F-TT12.2	1	HĐ47-25	96	213.6
2223	F-TT12.2	2	HĐ47-23	96	262.6
2224	F-TT12.2	3	HĐ47-21	96	262.6
2225	F-TT12.2	4	HĐ47-19	96	262.6

2226	F-TT12.2	5	HĐ47-17	96	262.6
2227	F-TT12.2	6	HĐ47-15	96	262.8
2228	F-TT12.2	7	HĐ47-13	96	213.5
2229	F-TT12.2	8	TL422-20	143.85	366.9
2230	F-TT12.2	9	TL422-22	142.28	444.6
2231	F-TT12.2	10	TL422-24	140.72	438.2
2232	F-TT12.2	11	TL422-26	139.15	435.5
2233	F-TT12.2	12	TL422-28	137.58	425.8
2234	F-TT12.2	13	TL422-30	136.01	419.4
2235	F-TT12.2	14	TL422-32	134.44	336.5
2236	F-TT12.3	1	HĐ47-11	96	230.1
2237	F-TT12.3	2	HĐ47-09	96	262.6
2238	F-TT12.3	3	HĐ47-07	96	262.6
2239	F-TT12.3	4	HĐ47-05	96	262.6
2240	F-TT12.3	5	HĐ47-03	96	262.6
2241	F-TT12.3	6	HĐ47-01	120	329.0
2242	F-TT12.3	7	HĐ48-44	127.77	331.1
2243	F-TT12.3	8	TL422-06	211.19	601.3
2244	F-TT12.3	9	TL422-08	192.81	565.8
2245	F-TT12.3	10	TL422-10	152.48	447.0
2246	F-TT12.3	11	TL422-12	150.91	440.6
2247	F-TT12.3	12	TL422-14	149.34	434.3
2248	F-TT12.3	13	TL422-16	147.77	428.2
2249	F-TT12.3	14	TL422-18	146.21	343.4
2250	F-TT13.1	1	ĐLBM-119	136	406.6
2251	F-TT13.1	2	ĐLBM-117	136	406.8
2252	F-TT13.1	3	ĐLBM-115	136	406.6
2253	F-TT13.1	4	ĐLBM-113	136	406.6
2254	F-TT13.1	5	ĐLBM-111	136	406.8
2255	F-TT13.1	6	ĐLBM-109	136	355.9
2256	F-TT13.1	7	ĐLBM-107	173.76	437.3
2257	F-TT13.1	8	HĐ43-47	133.53	355.6
2258	F-TT13.1	9	HĐ43-45	177.45	451.3
2259	F-TT13.1	10	HĐ38-18	104	258.1
2260	F-TT13.1	11	HĐ38-20	104	294.8
2261	F-TT13.1	12	HĐ38-22	104	294.8
2262	F-TT13.1	13	HĐ38-24	104	294.8
2263	F-TT13.1	14	HĐ38-26	104	294.8
2264	F-TT13.1	15	HĐ38-28	104	294.8
2265	F-TT13.2	1	TL422-52	210.44	536.7
2266	F-TT13.2	2	ĐLBM-131	136	422.7
2267	F-TT13.2	3	ĐLBM-129	136	422.8
2268	F-TT13.2	4	ĐLBM-127	136	422.6



2269	F-TT13.2	5	ĐLBM-125	136	422.6
2270	F-TT13.2	6	ĐLBM-123	136	422.8
2271	F-TT13.2	7	ĐLBM-121	136	317.2
2272	F-TT13.2	8	HĐ38-30	104	221.3
2273	F-TT13.2	9	HĐ38-32	104	294.8
2274	F-TT13.2	10	HĐ38-34	104	294.8
2275	F-TT13.2	11	HĐ38-36	104	294.8
2276	F-TT13.2	12	HĐ38-38	104	294.8
2277	F-TT13.2	13	HĐ38-40	104	294.8
2278	F-TT13.2	14	HĐ38-42	104	294.8
2279	F-TT13.2	15	TL422-50	105.32	219.7



